



INDICADORES INDUSTRIAIS AGOSTO DE 2012

ABENGOA BIOENERGIA AGROINDUSTRIA LTDA Pirassununga
ABENGOA BIOENERGIA AGROINDUSTRIA LTDA São João da Boa Vista
AÇUCAREIRA ALTA PAULISTA E COMÉRCIO LTDA Junqueirópolis
AÇÚCAREIRA GUARANI - Unidade Andrade Pitangueiras
AÇÚCAREIRA GUARANI - Unidade Cruz Alta - Grupo Tereo França Olimpia
AÇÚCAREIRA VIRGOLINO DE OLIVEIRA S/A Catanduva
AÇÚCAREIRA VIRGOLINO DE OLIVEIRA S/A Monções
AÇÚCAREIRA VIRGOLINO DE OLIVEIRA S/A Ariranha
AÇÚCAREIRA VIRGOLINO DE OLIVEIRA S/A José Bonifacio
AÇÚCAREIRA VIRGOLINO DE OLIVEIRA S/A Itapira
AGROPÉU AGRO INDUSTRIAL DE POMPÉU S/A Pompeu
BIOENERGIA DO BRASIL S/A Lucélia
BRANCO PERES AÇÚCAR E ÁLCOOL S/A Adamantina
BUNGE BRASIL - AÇÚCAR & ÁLCOOL - Unidade Santa Juliana Santa Juliana
BUNGE BRASIL - AÇÚCAR & ÁLCOOL - Usina Moema Orindiúva
CEVASA CENTRAL ENERGÉTICA VALE DO SAPUCAÍ LTDA Patrocínio Paulista
CIA MULLER DE BEBIDAS - Filial Destilaria Porto Ferreira
COSAN S/A INDÚSTRIA E COMÉRCIO – Filial Diamante Jau
DASA DESTILÁRIA DE ÁLCOOL SERRA DOS AIMORÉS S/A Serra dos Aimores
DELLA COLETTA BIOENERGIA S/A - DCBIO Bariri
ETH - BIOENERGIA S/A Mineiros
ETH - BIOENERGIA S/A Alto Taquari
ETH - BIOENERGIA S/A - Usina Conquista de Pontal Mirante do Paranapanema
ETH - BIOENETGIA S/A - Destilária Alcídia Teodoro Sampaio
GRUPO BALDIN BIOENERGIA S/A Pirassununga
IRMÃOS MALOSSO LTDA Itápolis
JALLES MACHADO S/A Goianésia
LDC SEV BIOENERGIA S/A Leme
PARAÍSO BIOENERGIA LTDA Brotas



PIONEIROS BIOENERGIA S/A Sud Mennucci
PITANGUEIRAS AÇÚCAR E ÁLCOOL LTDA Pitangueiras
RENUKA VALE DO IVAI S/A São Pedro do Ivai
SÃO MARTINHO S/A - USINA IRACEMA - Grupo Ometto Goiatuba
SÃO MARTINHO S/A - USINA IRACEMA - Grupo Ometto Iracemópolis
TONON BIOENERGIA S/A - Unidade Santa Candida Bocaína
TONON BIOENERGIA S/A – Unidade Vista Alegre - Maracaju
U.S.A. USINA SANTO ANGELO LTDA Pirajuba
U.S.J. – AÇÚCAR E ÁLCOOL S/A - SÃO JOÃO DE ARARAS Araras
USINA AÇÚCAREIRA ESTER S/A Cosmópolis
USINA ALTA MOGIANA S/A AÇÚCAR e ÁLCOOL São Joaquim da Barra
USINA CAETÊ S/A - UNIDADE DELTA Delta
USINA CAETÊ S/A - UNIDADE VOLTA GRANDE
USINA CAROLO Pontal
USINA CERRADÃO LTDA Frutal
USINA CLEALCO AÇÚCAR E ÁLCOOL S/A Queiroz
USINA CLEALCO AÇÚCAR E ÁLCOOL S/A - Unidade Clementina Clementina
USINA CORURIBE AÇÚCAR E ÁLCOOL-CAMPO FLORIDO Campo Florido
USINA GOIASA GOIATUBA ÁLCOOL LTDA Goiatuba
USINA ITAJOBÍ LTDA AÇÚCAR E ÁLCOOL Marapoama
USINA MONTE ALEGRE LTDA Monte Belo
USINA NARDINI
USINA NG BIOENERGIA S/A - - GRUPO NOBLE Potirendaba
USINA NG BIOENERGIA S/A - GRUPO NOBLE Catanduva
USINA RAIZEN Ibaté
USINA RAIZEN Piracicaba



USINA RAIZEN Chapadão do Céu

USINA RAIZEN Capivari

USINA REVATI S/A AÇÚCAR E ÁLCOOL - BIOPAV Brejo Alegre

USINA REVATI S/A AÇÚCAR E ÁLCOOL – Equipave - Promissão

USINA RUETTE Paraíso

USINA SANTA ADÉLIA S/A Jaboticabal

USINA SANTA CRUZ S/A AÇÚCAR E ÁLCOOL Américo Brasiliense

USINA SANTA FÉ S/A Nova Europa

USINA SANTA ISABEL Mendonça

USINA SÃO JOSÉ DA ESTIVA S/A - AÇÚCAR E ÁLCOOL Novo Horizonte

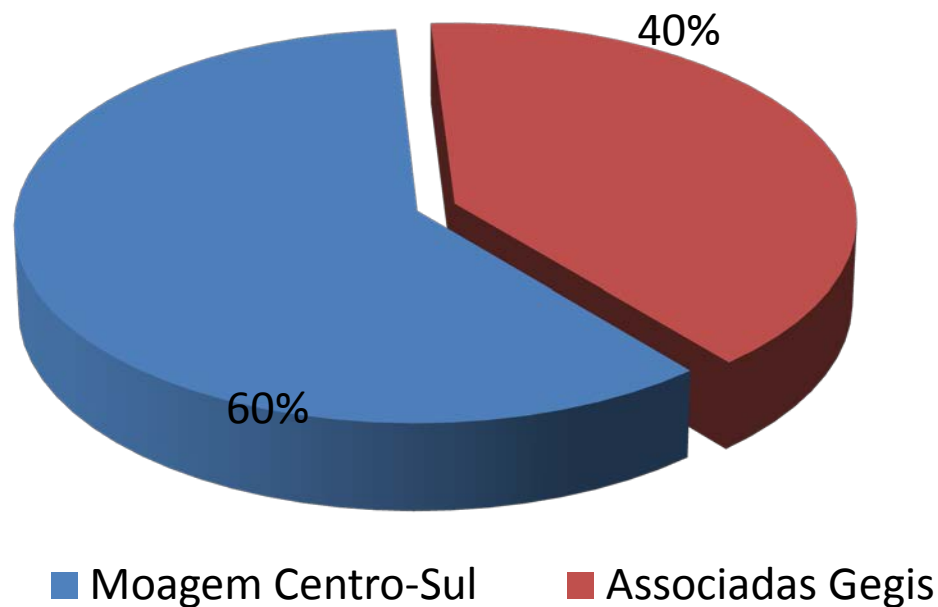
USINA SÃO DOMINGOS AÇÚCAR E ÁLCOOL S/A Novo Horizonte

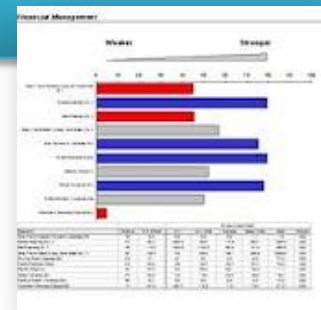


Cenário de Produção da Unidades participantes

Safra 2012

- ✓ Estimativa de moagem nacional 509.000.000 ton
- ✓ Moagem Unidades Associadas GEGIS.....203.000.000 ton



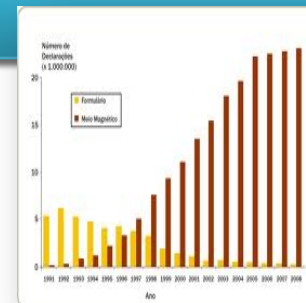


- ✓ O Benchmarking GEGIS, existe a 11 anos – (Fator que originou o surgimento do grupo)
- ✓ O grupo possui um site (WWW.GEGIS.COM.BR), onde as unidades associadas lançam mensalmente seus indicadores industriais, e estes são calculados automaticamente, garantindo a padronização de cálculos, e evitando desvios de interpretação.
- ✓ Os dados são analisados, interpretados e exibidos em forma de apresentação, à todas as unidades participantes, permitindo o debate e a troca de informações.
- ✓ Atualmente o grupo conta com o trabalho do comitê de indicadores, que trabalha especificamente com Benchmarking, o qual dedica-se a padronizar as metodologias analíticas e os procedimentos de apuração dos indicadores, buscando continuamente a melhoria da qualidade do trabalho.
- ✓ Todos os dados apurados pelo Gegis desde sua criação estão compilados em um banco de dados o qual as unidades associadas podem utilizá-lo para pesquisas.



Apresentação Mensal do Benchmarking - GEGIS

- ✓ O comitê de indicadores, após trabalhar os dados de todas as usinas, faz uma avaliação sistêmica dos dados buscando correlações entre eles, e também fatos que sejam comuns a maioria das unidades do grupo, a fim de propor estudos ou até mesmo prováveis soluções
- ✓ Estas conclusões são levadas à reunião mensal do GEGIS, onde são expostas aos participantes para que sejam debatidas, de uma forma que promova a troca de conhecimentos, elaboração de propostas de estudos etc..
- ✓ Todos os gráficos e apresentações feitas pelo comitê, assim como as sugestões e comentários feitos são disponibilizados às unidades que participaram do grupo de indicadores industriais.

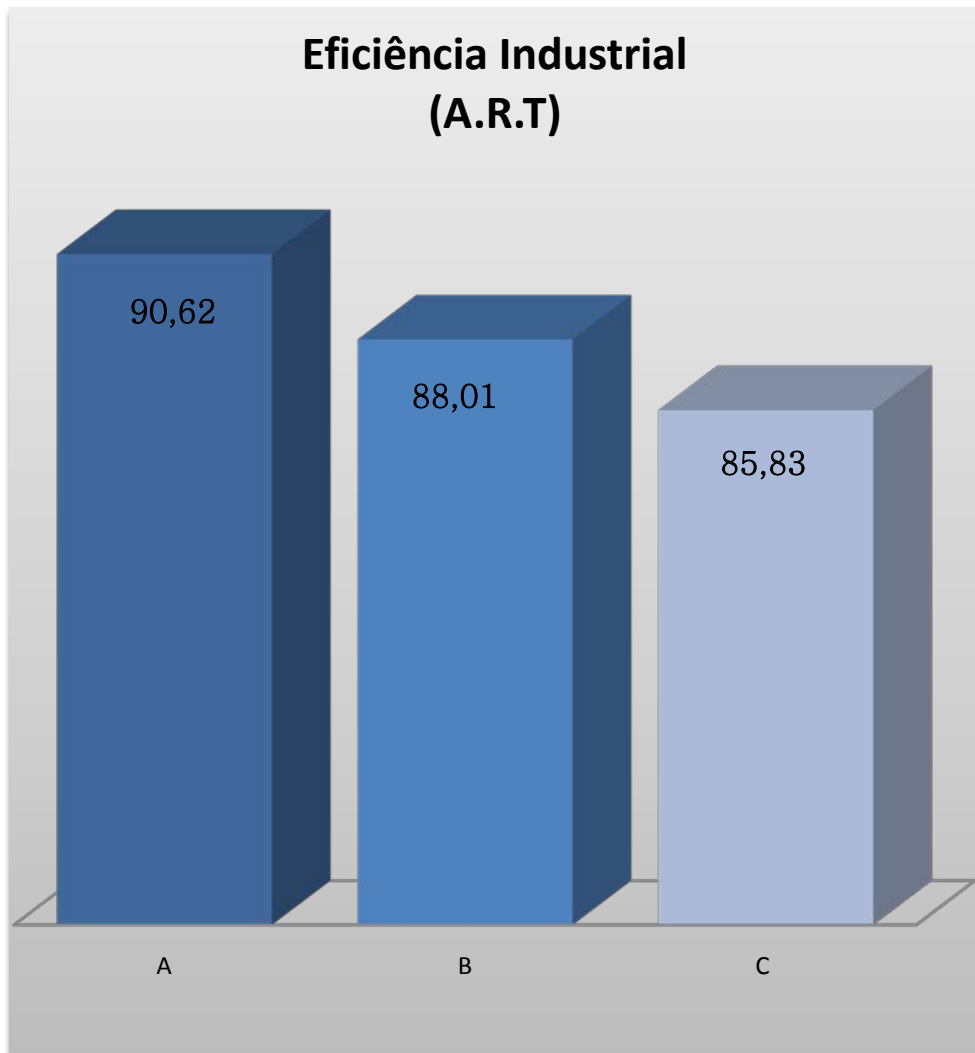


APRESENTAÇÃO DE INDICADORES

JULHO / 2012



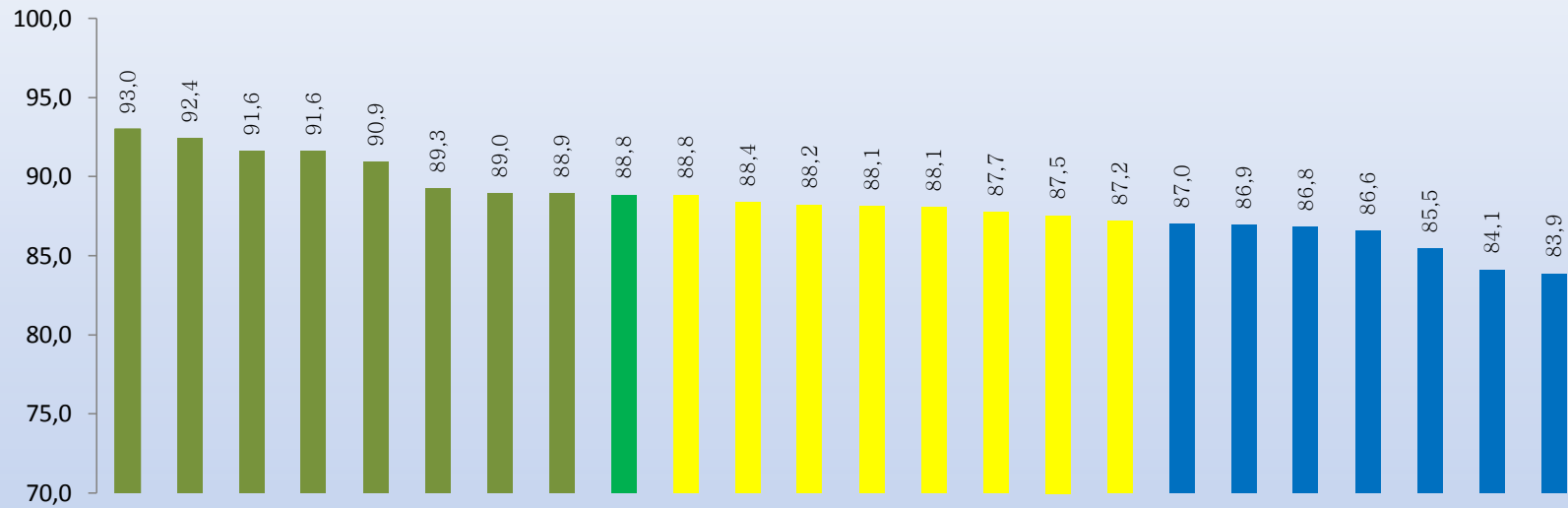
Eficiência Industrial (A.R.T)



| Usina | Unidade | Efic. Ind. Art (%) Mensal |
|-------|---------|------------------------------|
| 6 | | 92,99 |
| 48 | | 92,44 |
| 97 | | 91,62 |
| 73 | | 91,58 |
| 54 | | 90,94 |
| 113 | | 89,25 |
| 92 | | 88,95 |
| 9 | | 88,94 |
| 79 | | 88,84 |
| 23 | | 88,84 |
| 83 | | 88,38 |
| 16 | | 88,22 |
| 75 | | 88,10 |
| 65 | | 88,05 |
| 110 | | 87,73 |
| 95 | | 87,54 |
| 99 | | 87,21 |
| 51 | | 87,03 |
| 76 | | 86,94 |
| 111 | | 86,82 |
| 21 | | 86,58 |
| 121 | | 85,46 |
| 101 | | 84,11 |
| 115 | | 83,87 |

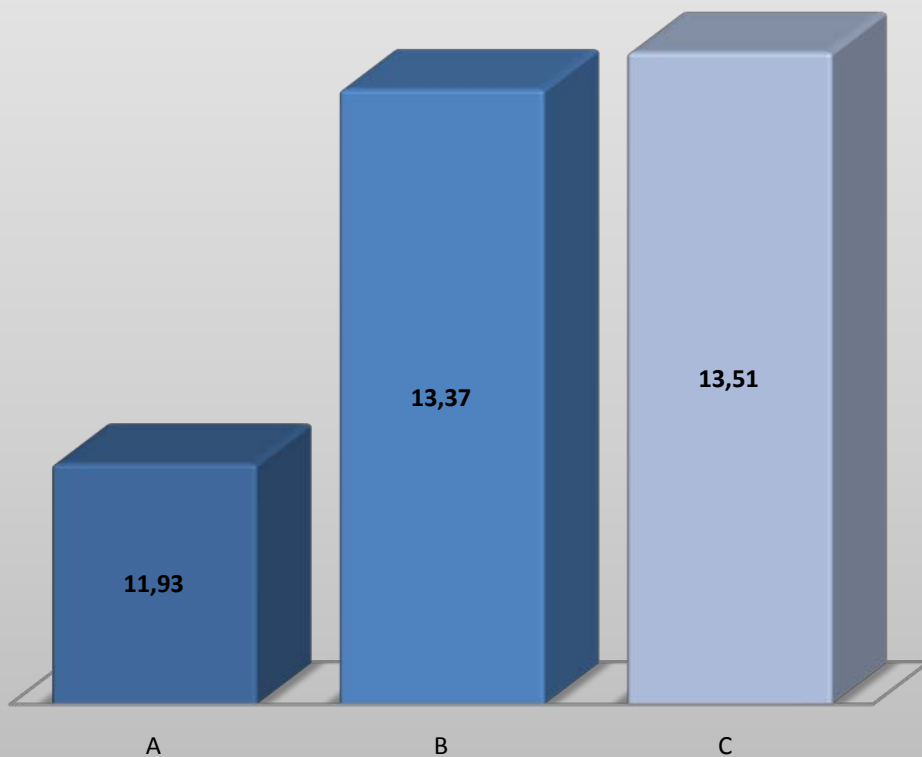


Eficiência Industrial ART





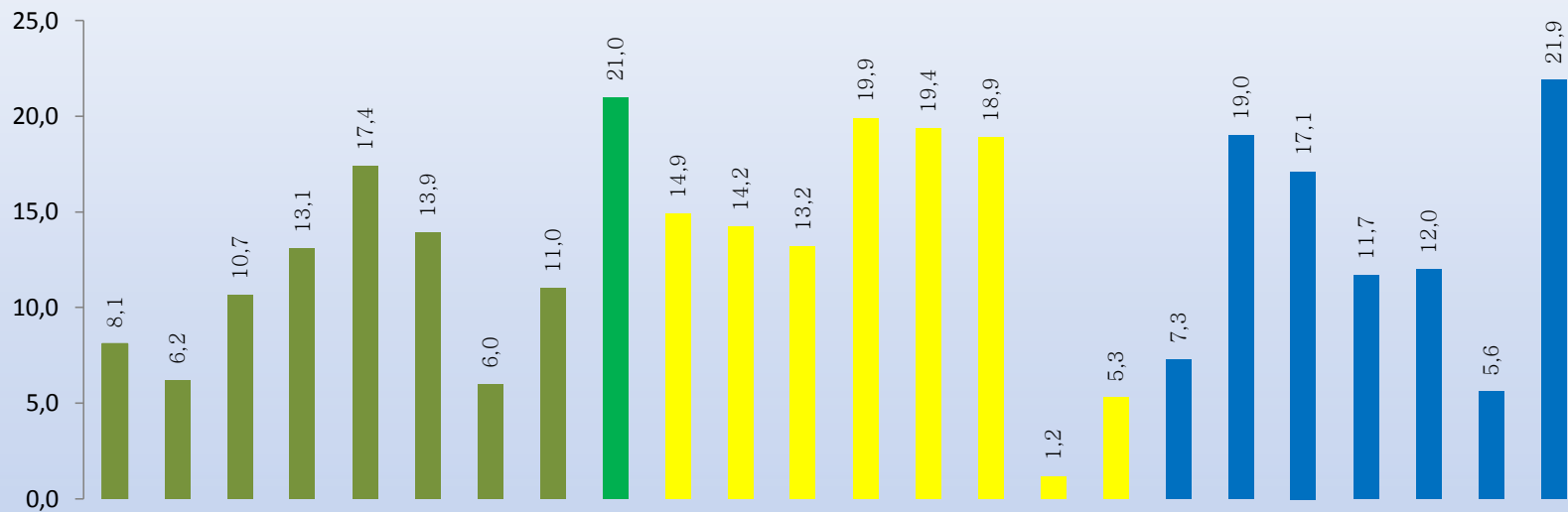
Impureza Mineral

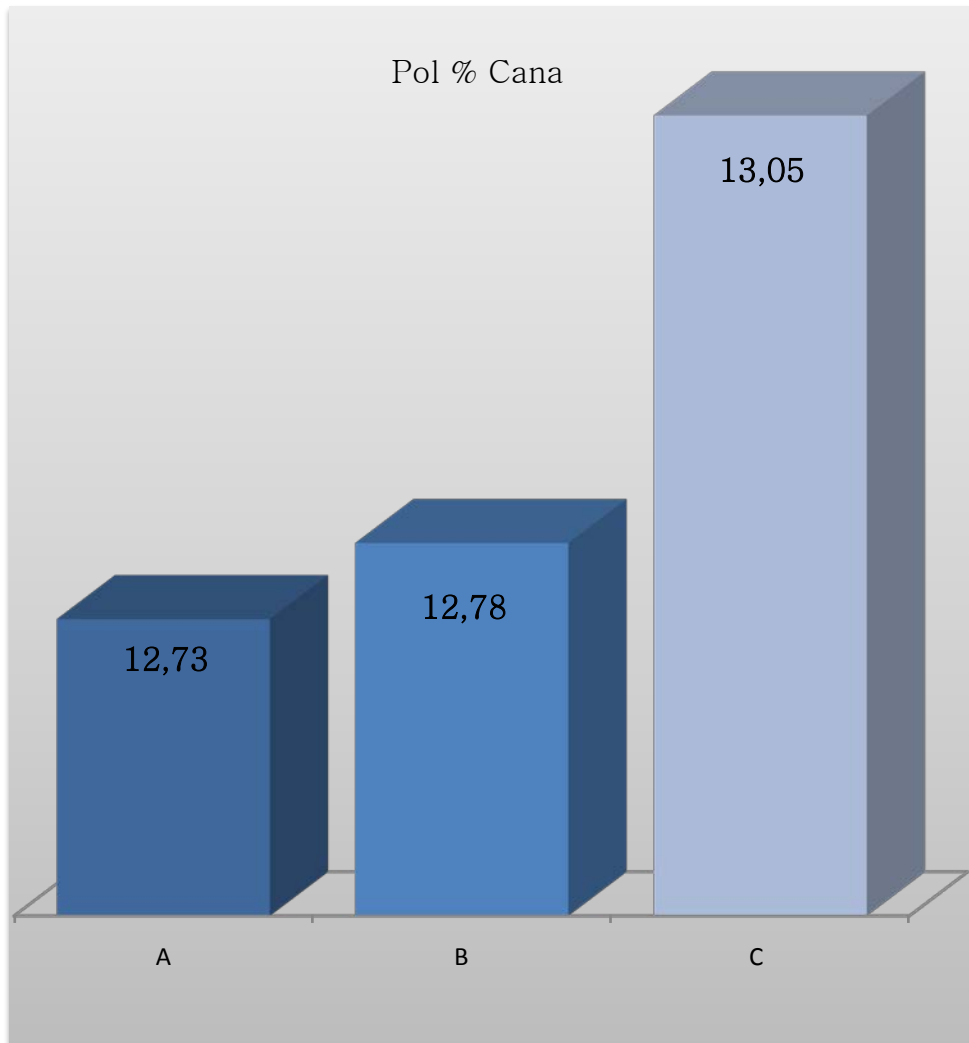


| Usina | Descrição | Imp Mineral (Kg/TC) Mensal |
|-------|-----------|----------------------------|
| 6 | | 8,12 |
| 48 | | 6,21 |
| 97 | | 10,65 |
| 73 | | 13,08 |
| 54 | | 17,40 |
| 113 | | 13,91 |
| 92 | | 6,00 |
| 9 | | 11,00 |
| 79 | | 20,99 |
| 23 | | 14,90 |
| 83 | | 14,21 |
| 16 | | 13,20 |
| 75 | | 19,90 |
| 65 | | 19,36 |
| 110 | | 18,90 |
| 95 | | 1,19 |
| 99 | | 5,31 |
| 51 | | 7,30 |
| 76 | | 18,98 |
| 111 | | 17,10 |
| 21 | | 11,70 |
| 121 | | 12,00 |
| 101 | | 5,62 |
| 115 | | 21,90 |



Impureza Mineral

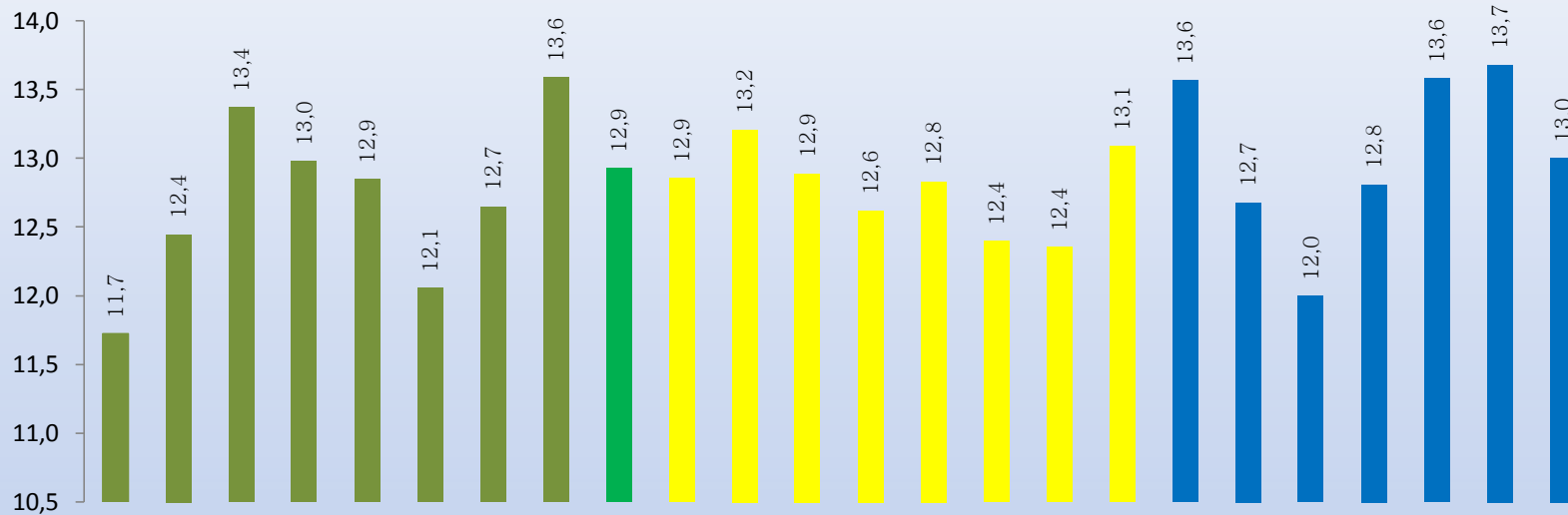




| Usina | Descrição | Pol % Cana |
|-------|-----------|------------|
| | | (%) Mensal |
| 6 | | 11,72 |
| 111 | | 12,00 |
| 113 | | 12,06 |
| 95 | | 12,35 |
| 110 | | 12,40 |
| 48 | | 12,45 |
| 75 | | 12,62 |
| 92 | | 12,65 |
| 76 | | 12,68 |
| 21 | | 12,81 |
| 65 | | 12,83 |
| 54 | | 12,85 |
| 23 | | 12,86 |
| 16 | | 12,89 |
| 79 | | 12,93 |
| 73 | | 12,98 |
| 115 | | 13,00 |
| 99 | | 13,09 |
| 83 | | 13,21 |
| 97 | | 13,37 |
| 51 | | 13,57 |
| 121 | | 13,58 |
| 9 | | 13,59 |
| 101 | | 13,68 |

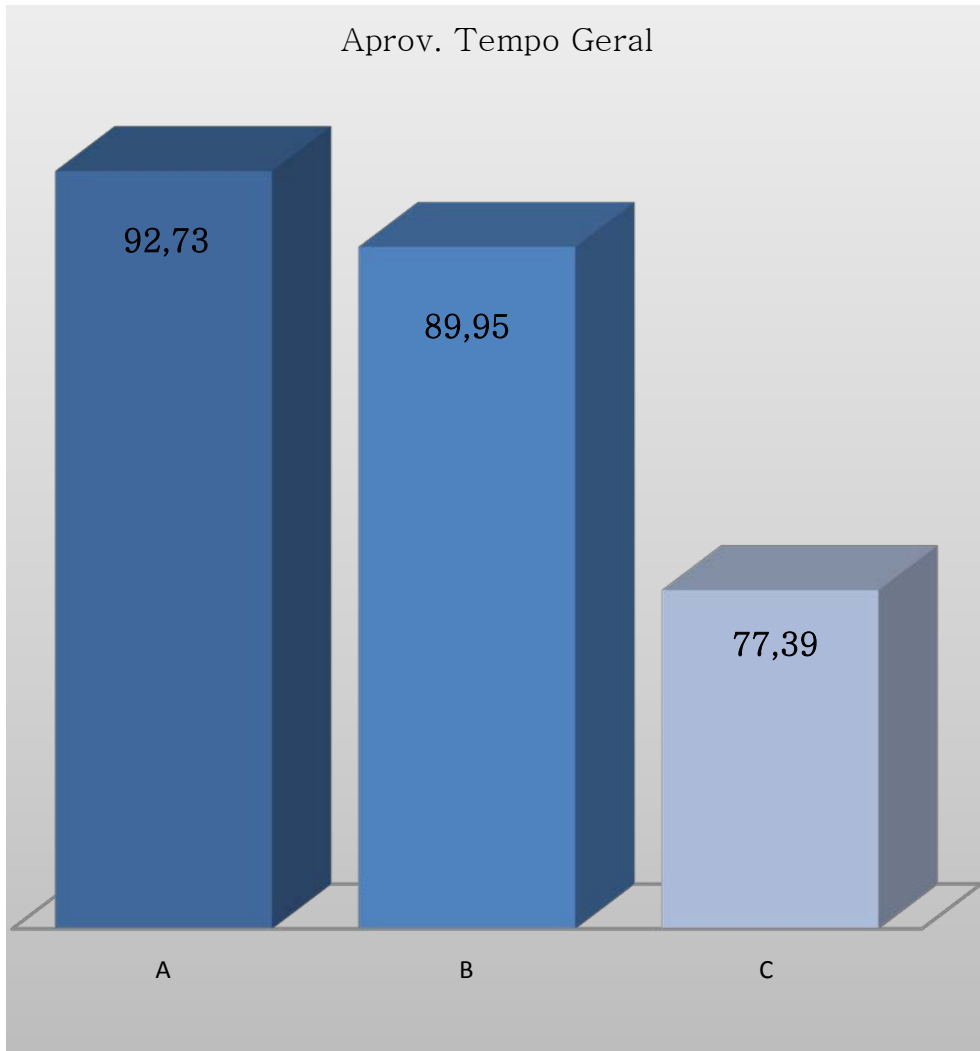


Pol da Cana





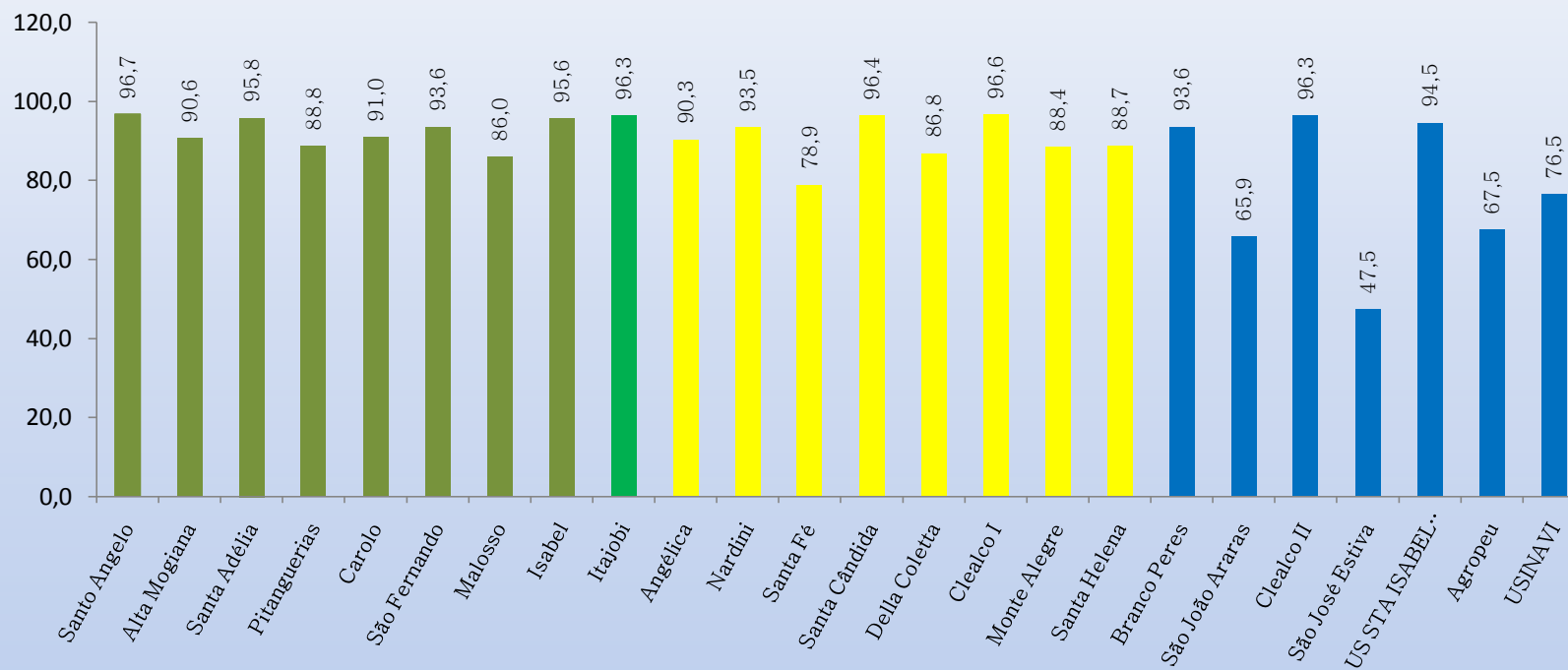
Aprov. Tempo Geral



| Usina | Descrição | Aprov. Tempo (%) Mensal |
|-------|-----------|-------------------------|
| 6 | | 96,74 |
| 48 | | 90,62 |
| 97 | | 95,83 |
| 73 | | 88,78 |
| 54 | | 91,01 |
| 113 | | 93,61 |
| 92 | | 86,02 |
| 9 | | 95,62 |
| 79 | | 96,34 |
| 23 | | 90,28 |
| 83 | | 93,48 |
| 16 | | 78,85 |
| 75 | | 96,41 |
| 65 | | 86,84 |
| 110 | | 96,64 |
| 95 | | 88,43 |
| 99 | | 88,65 |
| 51 | | 93,60 |
| 76 | | 65,85 |
| 111 | | 96,28 |
| 21 | | 47,47 |
| 121 | | 94,53 |
| 101 | | 67,52 |
| 115 | | 76,47 |

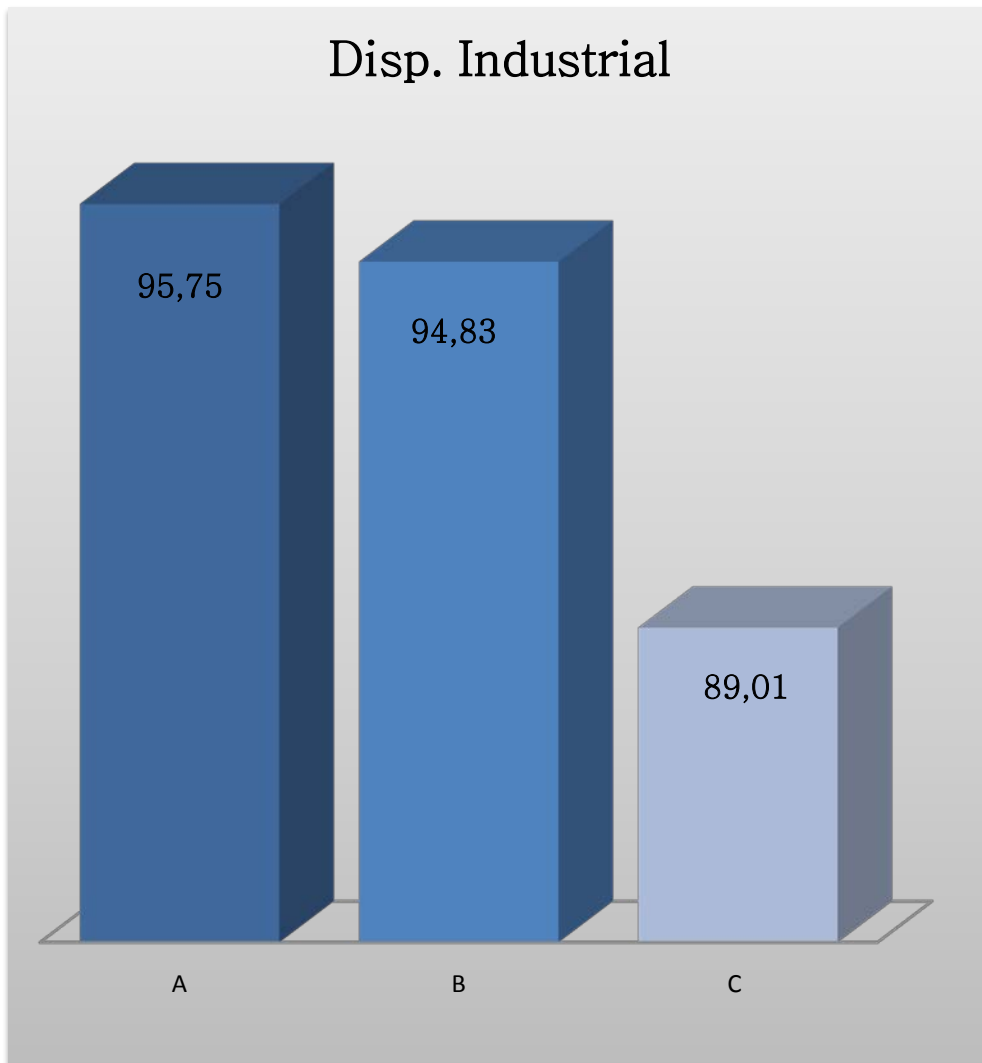


Aproveitamento de Tempo





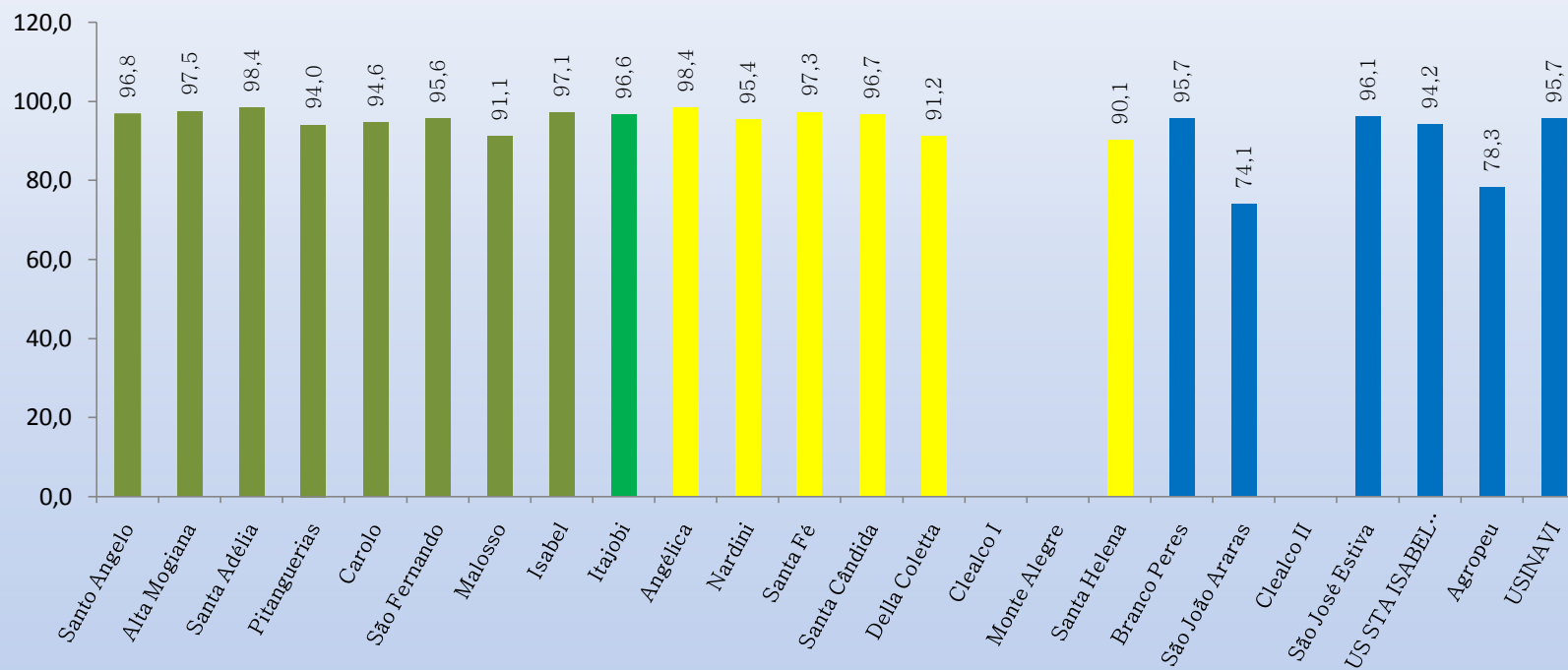
Disp. Industrial

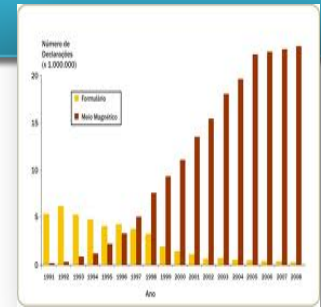


| Usina | Descrição | Disp. Ind. (%) Mensal |
|-------|-----------|--------------------------|
| 6 | | 96,82 |
| 48 | | 97,53 |
| 97 | | 98,37 |
| 73 | | 94,04 |
| 54 | | 94,62 |
| 113 | | 95,63 |
| 92 | | 91,10 |
| 9 | | 97,09 |
| 79 | | 96,57 |
| 23 | | 98,36 |
| 83 | | 95,36 |
| 16 | | 97,26 |
| 75 | | 96,73 |
| 65 | | 91,18 |
| 110 | | |
| 95 | | |
| 99 | | 90,10 |
| 51 | | 95,65 |
| 76 | | 74,07 |
| 111 | | |
| 21 | | 96,13 |
| 121 | | 94,23 |
| 101 | | 78,31 |
| 115 | | 95,65 |



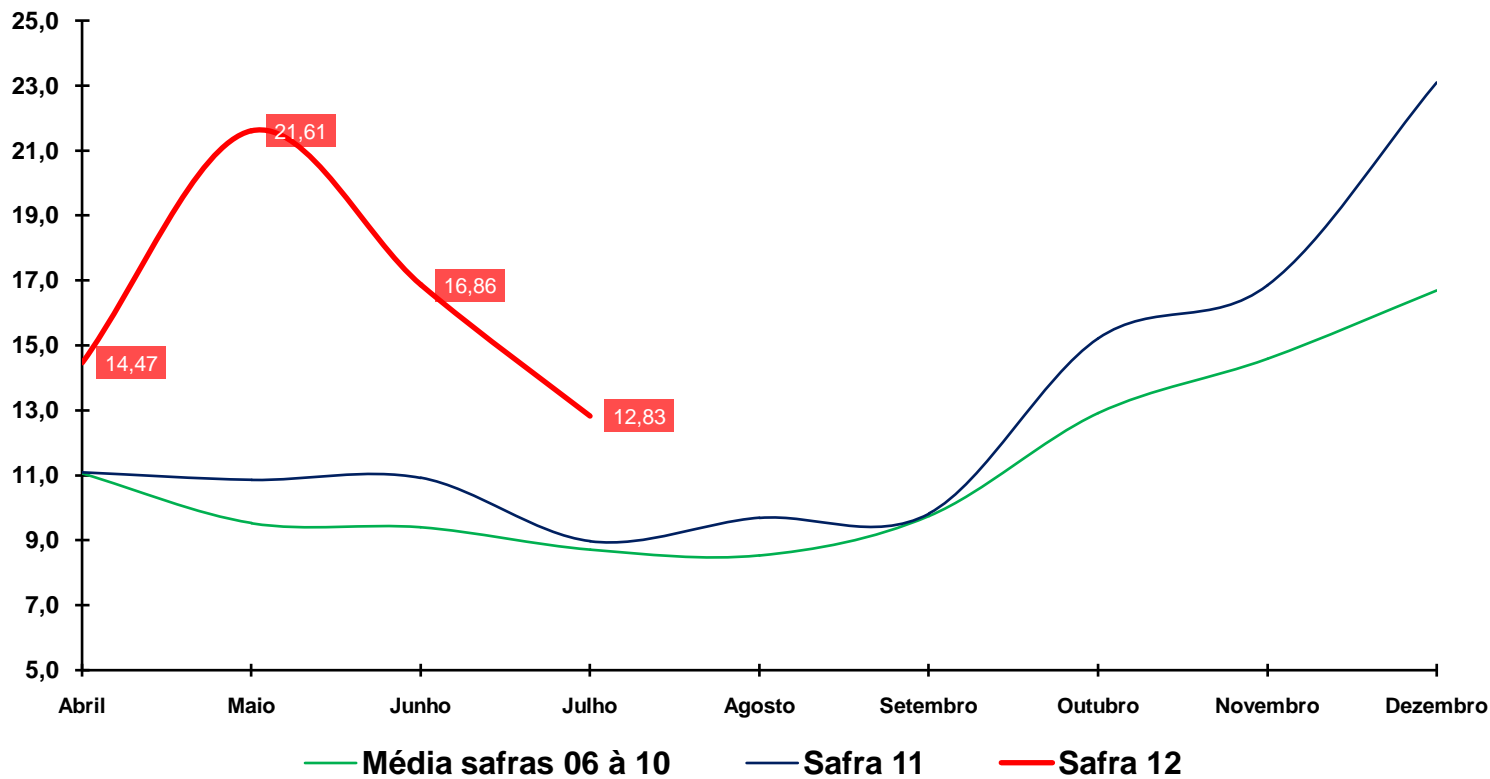
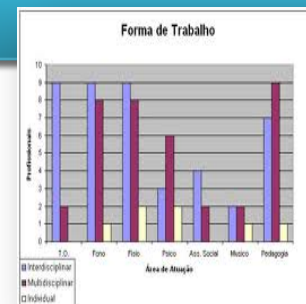
Disponibilidade Industrial



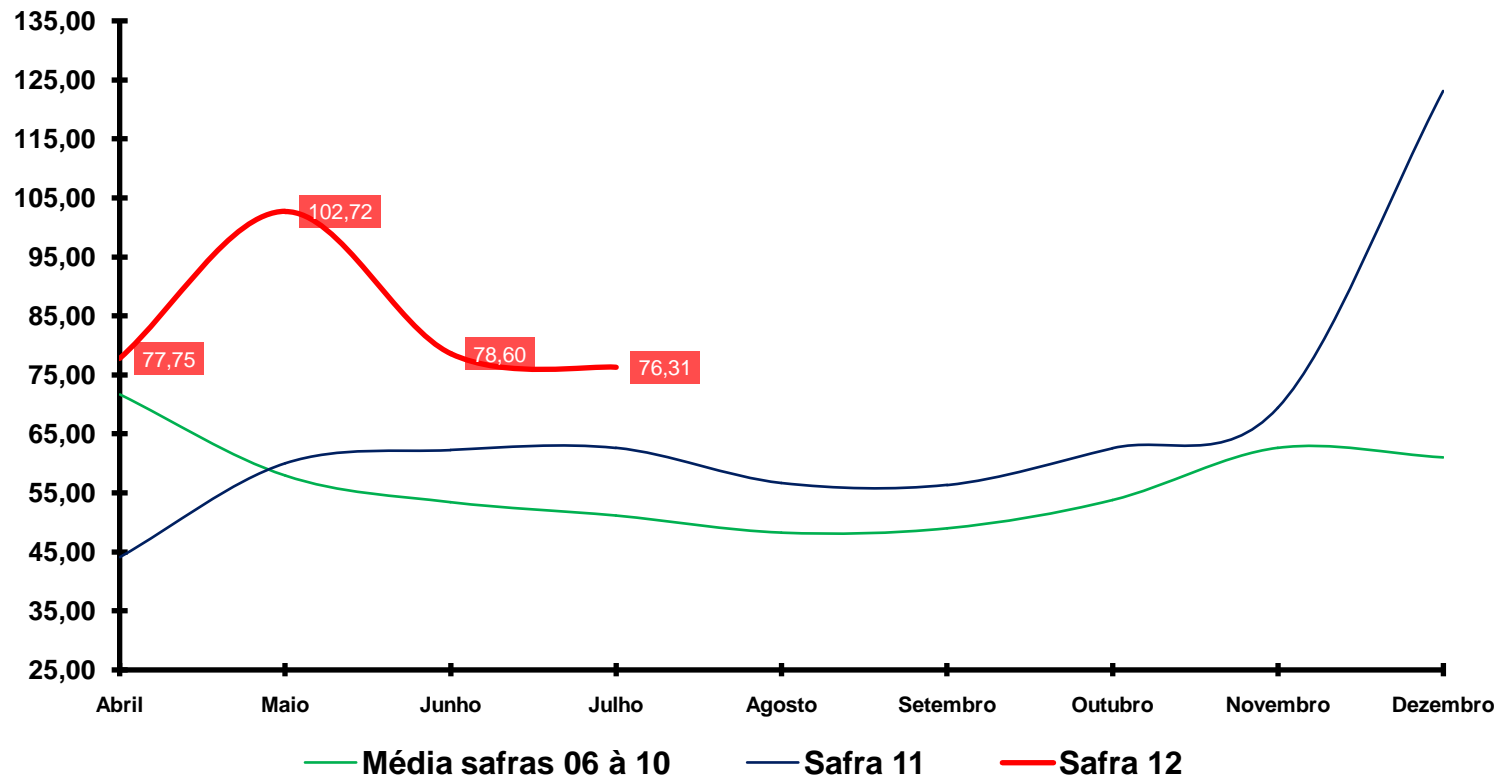
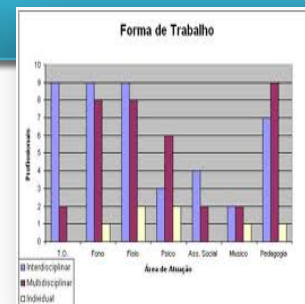


COMPARATIVO DE SAFRAS

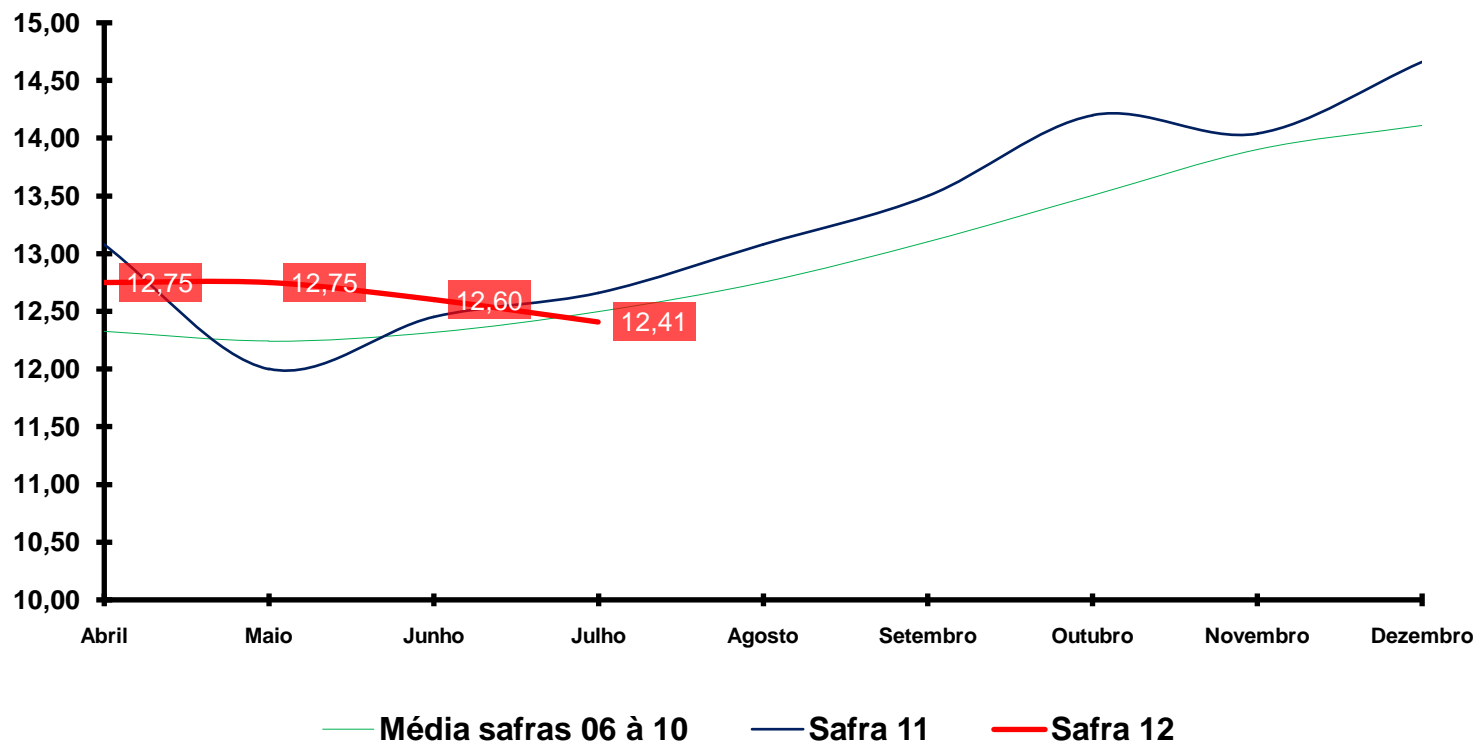
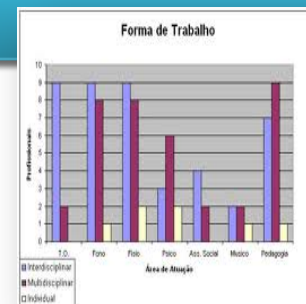
IMPUREZAS MINERAIS (kg/ton.)



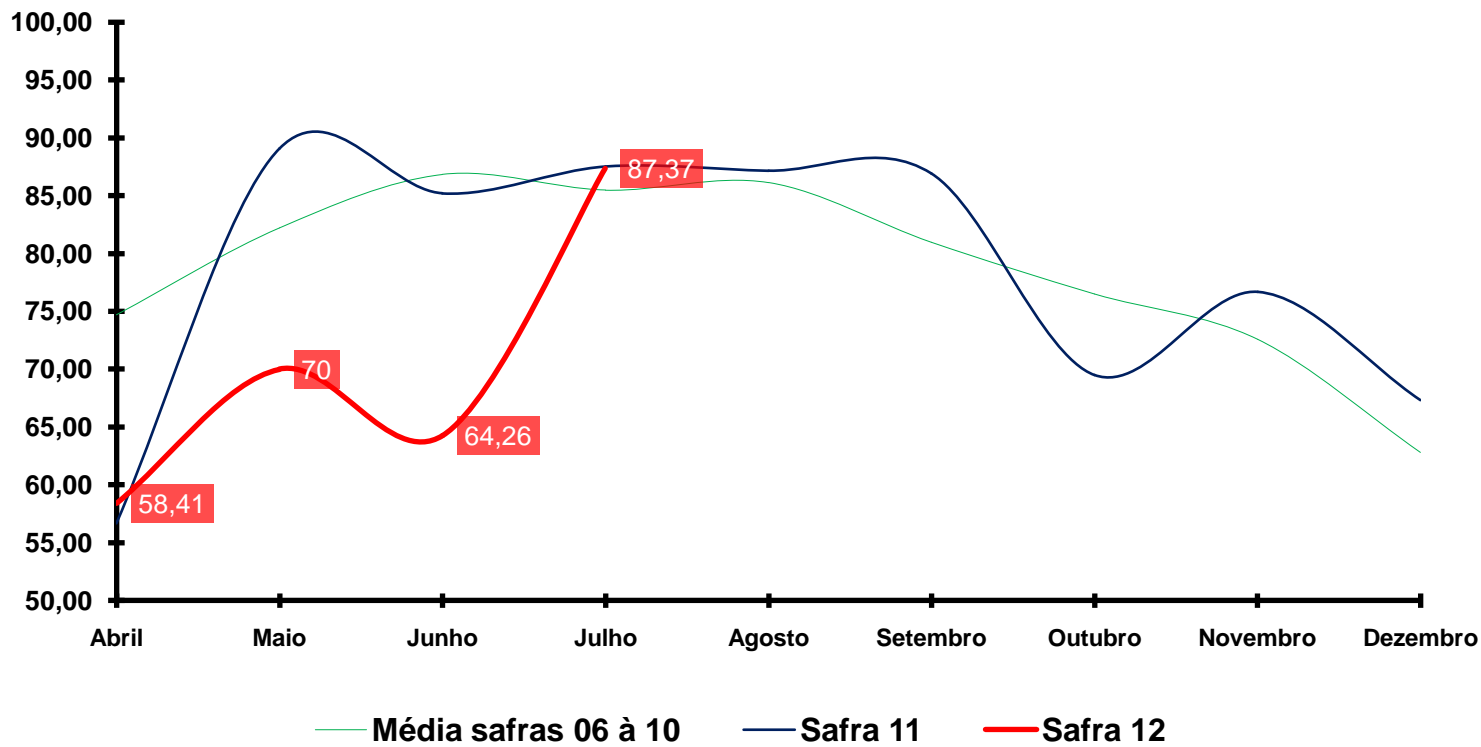
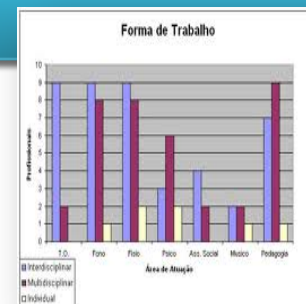
IMPUREZAS VEGETAIS (kg/ton.)

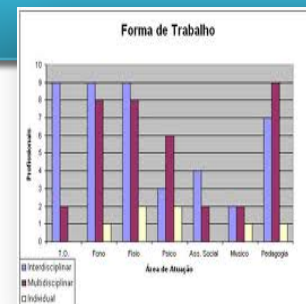


FIBRA DA CANA (%)

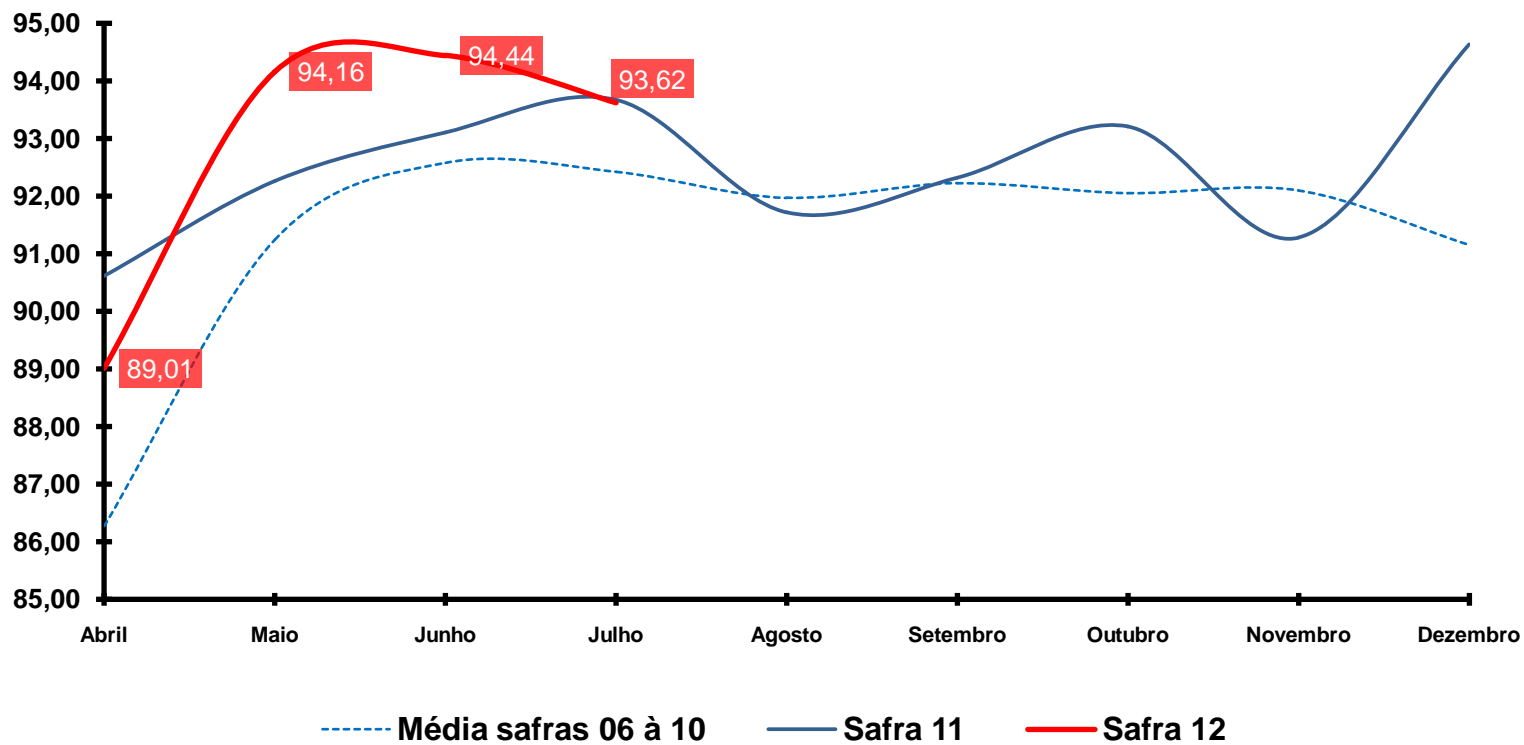


APROVEITAMENTO DE TEMPO – GERAL (%)

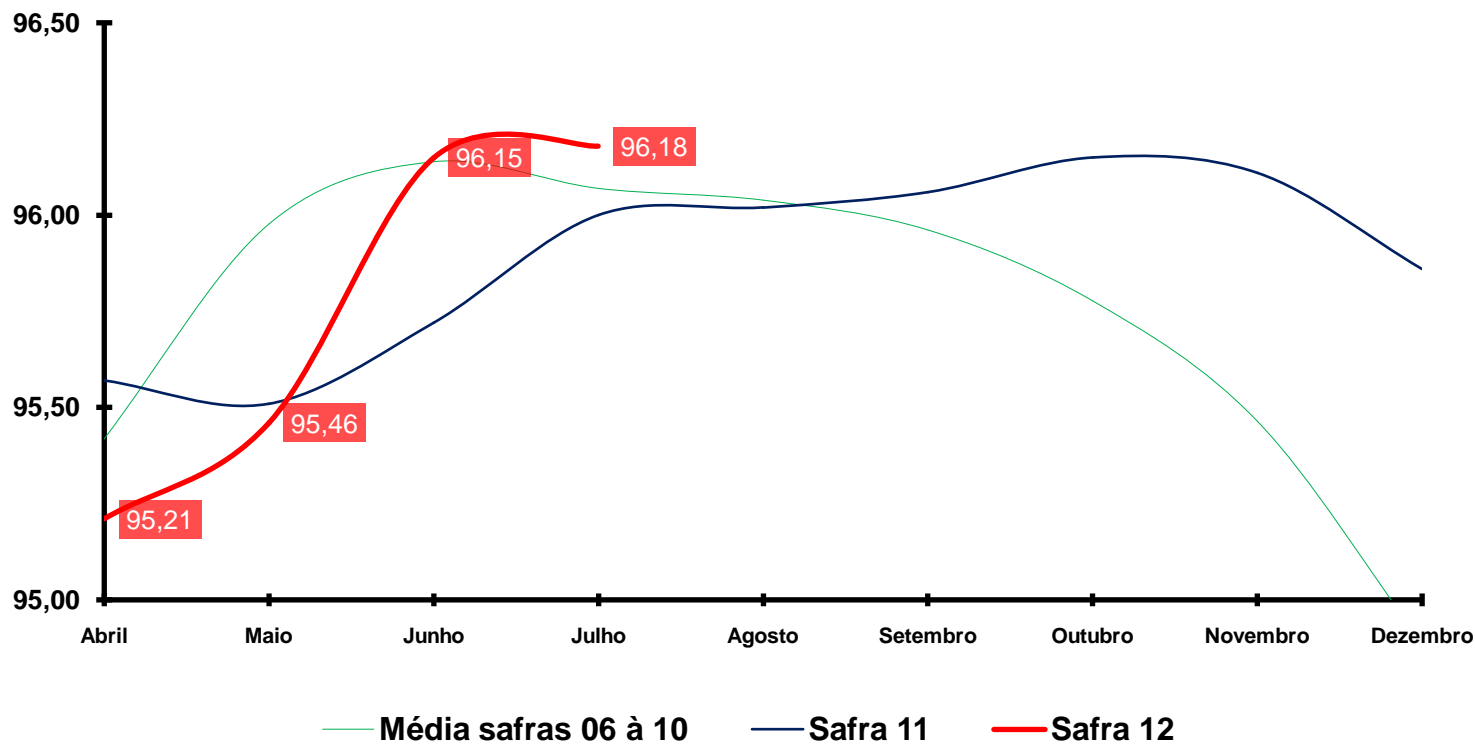
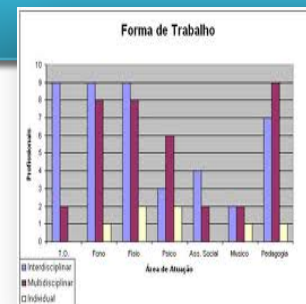


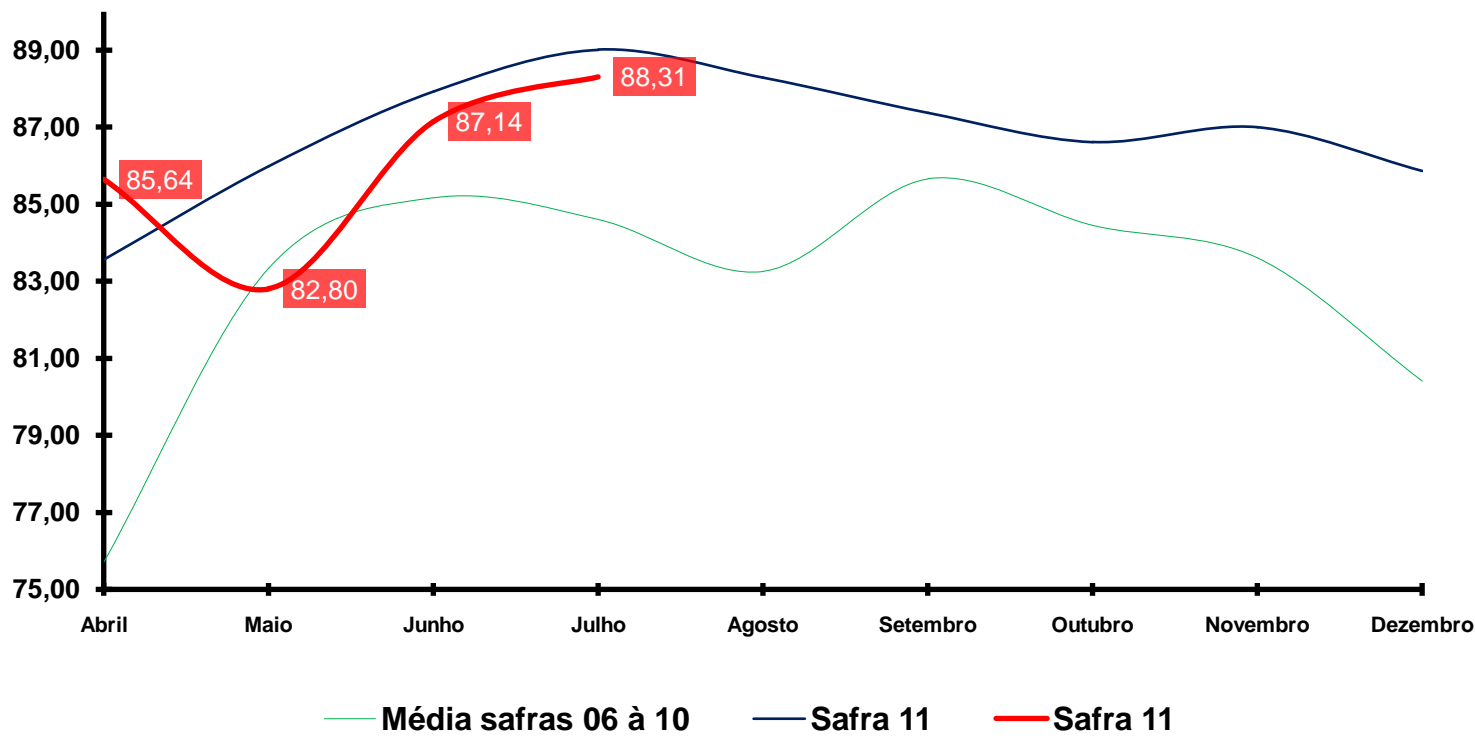
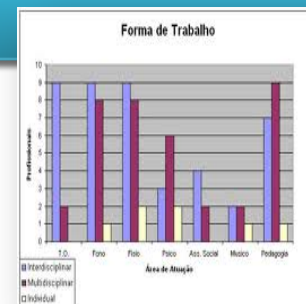


Disponibilidade Industrial



EXTRAÇÃO REDUZIDA (%)







Unindo esforços e gerando resultados

Obrigado...!