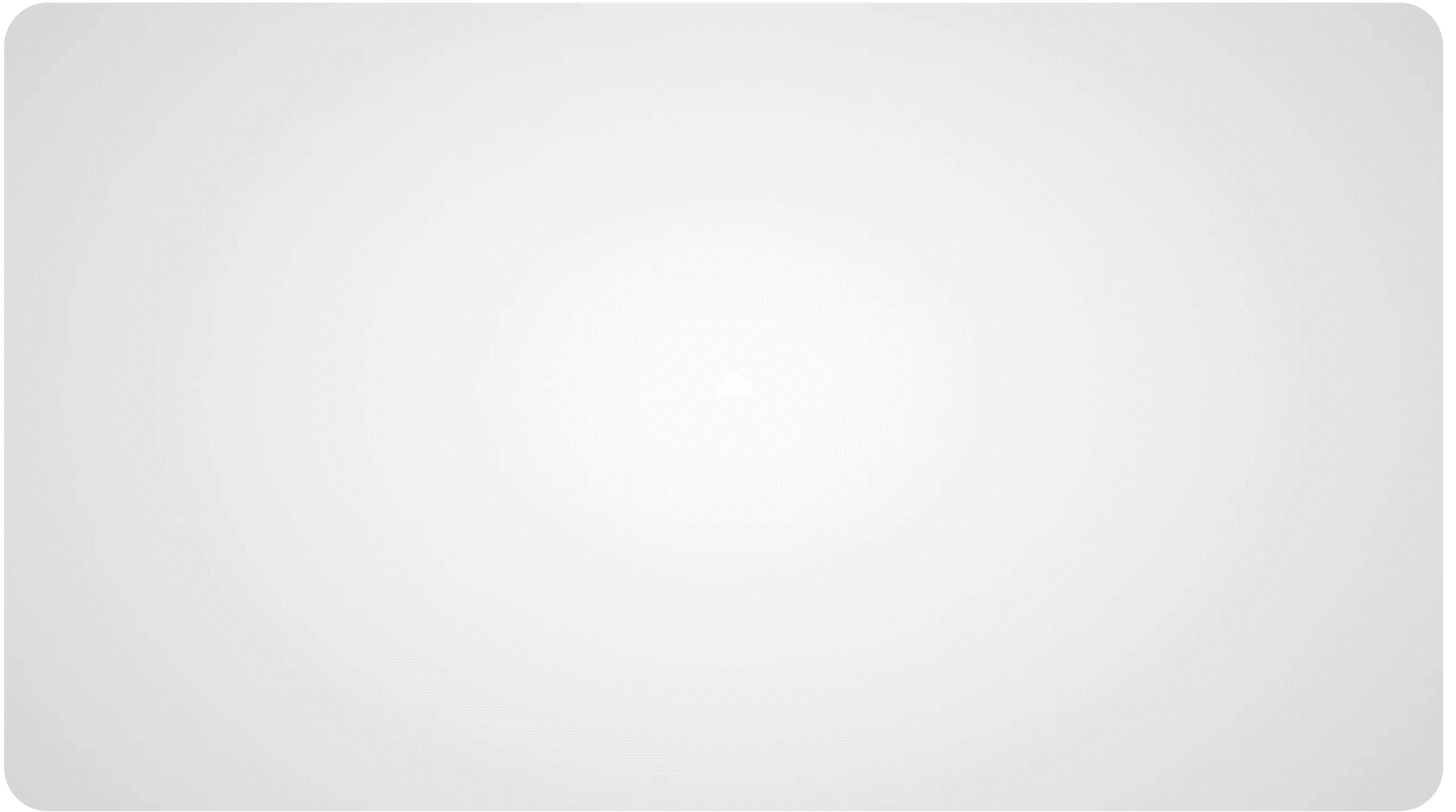


**Confiabilidade Máxima em  
Serviços de Manutenção de  
Válvulas de Controle**

**HITER**

# Válvulas Condicionadoras de Vapor SCVH



# Válvulas Condicionadoras de Vapor SCVH

## Características Técnicas

- Construção conforme norma ASME B16.34;
- Conexões: flangeada conforme norma ASME b16.5 ou soldada tipo solda de topo norma ASME B15.25;
- Diâmetros: entrada de 3" a 16" e saída de 4" a 60";
- Classes: entrada de 300 a 25000 e saída de 150 a 900;
- Característica de vazão: modificada parabólica;
- Coeficiente de Vazão (Cv): de 40 a 2150;
- Classes de vazamento: IV ou V conforme norma FCI 70-2;
- Diferencial de pressão entre o fluido refrigerante e o vapor dessuperaquecido: mínimo de 7kg/cm<sup>2</sup>
- Rangeabilidade: 50:1 (mesmo quando é usada uma configuração com vários estágios para redução de pressão);
- Velocidade mínima com vapor auxiliar de atomização: 1,5 m/s;
- Vedação positiva do castelo (pressure seal);
- Fornecimento de dispositivo de sopragem se necessário;
- Materiais de construção: corpo/castelo em aço carbono ou aço liga (fundido ou forjado) e internos em aço inox endurecido ou aço liga forjado e nitretado.



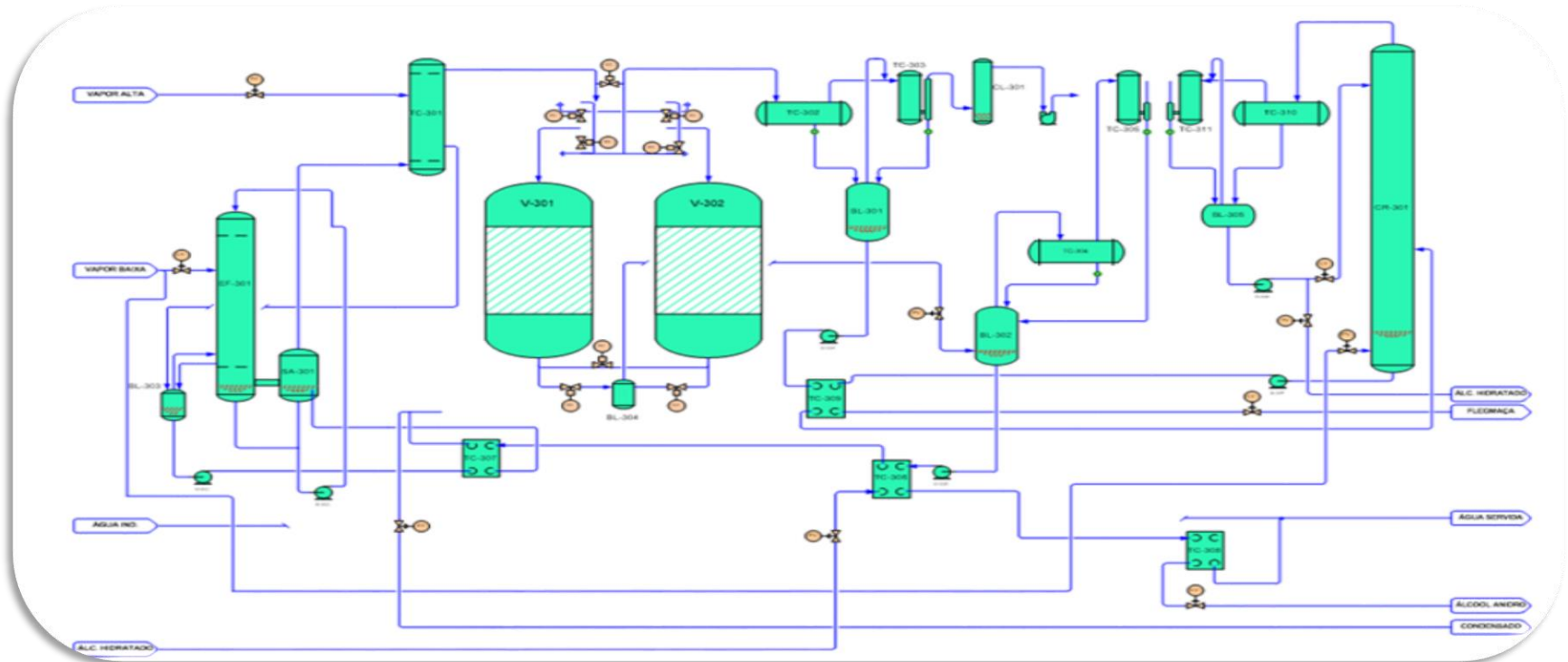
# Disco Biexcêntrico Série 87B

## Alta Ciclagem



# Disco Biexcêntrico Série 87B

## Alta Ciclagem



### CARACTERÍSTICAS

- Alta capacidade de Assentamento com elastômero permitindo classe VI de vazamento.
- Alta Ciclagem

### APLICAÇÕES

Válvulas de ciclagem em Peneiras Moleculares

# SCVH – Condicionamento – Start Up

A sopragem de linha e o start up, são processos necessários a boa operação da válvula condicionadora.

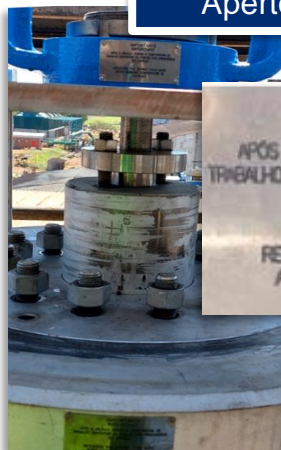
Sopragem



Montagem da válvula em campo após sopragem



Aperto da vedação positiva



IMPORTANT  
IMPORTANT  
APÓS A VÁLVULA Atingir a temperatura de  
TRABALHO REAPERTAR AS PORCAS DOS PRISONEIROS  
DO CASTELO  
  
RETIGHTEN THE BONNET STUD NUTS  
AFTER WORKING TEMPERATURE IS  
ACHIEVED

Possíveis consequência da  
falta de sopragem da linha



# Serviços de manutenção e treinamento

A boa manutenção executada com a utilização de peças e vedações originais, conforme as condições de processo, permite a operação segura de sua planta. Pense nisso!

Desmontagem



Inspeção



Peças originais



Lapidação



Embalagem



Serviços em Campo



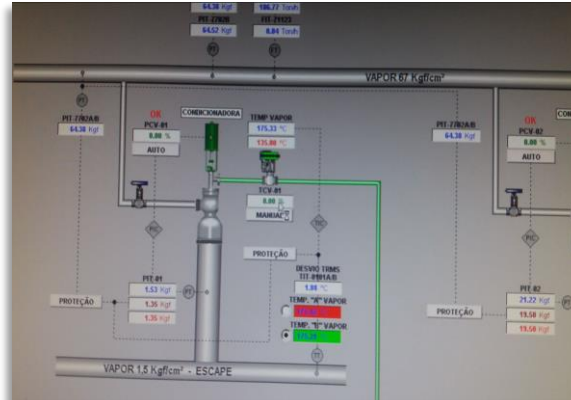
Treinamentos



# Implicações da boa prática da manutenção



Segurança das pessoas e da planta



Melhor controle de processo



Maior durabilidade da válvula



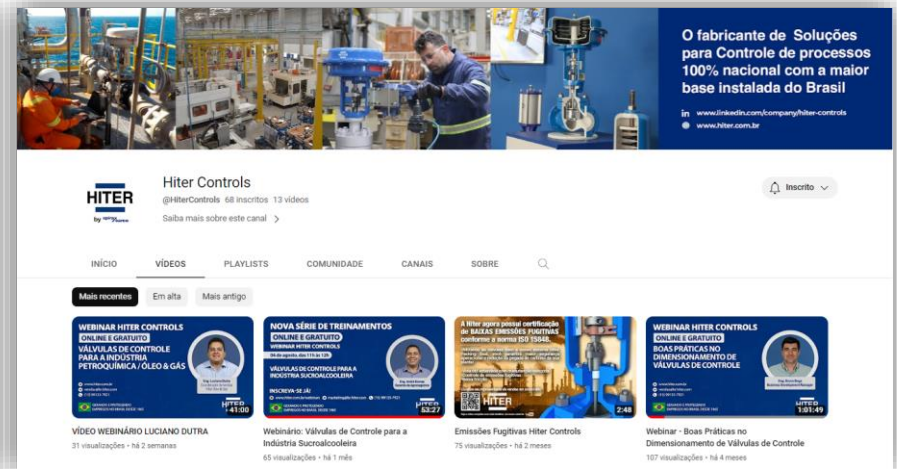
# Saiba mais:



Site Hiter



YouTube



**Não arrisque na manutenção das válvulas de controle do seu processo, envie ao fabricante!**

Nosso centro de serviços em **Sorocaba/SP** é formado por profissionais qualificados com vários anos de experiência nessa atividade. Equipado com bancadas e equipamentos de diagnóstico de última geração, mantemos estoque de peças sobressalentes 100% **ORIGINAIS** e também estamos aptos a fabricar peças especialmente desenhadas ou materiais de ligas especiais com prazos de entrega reduzidos.

### **CONSULTE-NOS**

 **(15) 99133-7921**  **vendas@br.hiter.com**

 **www.hiter.com.br**

**HITER**



The logo features the word "HITER" in a bold, white, sans-serif font, centered on a dark blue background. Above and below the text are two horizontal white bars of equal length, creating a symmetrical, stylized frame around the word.

**HITER**