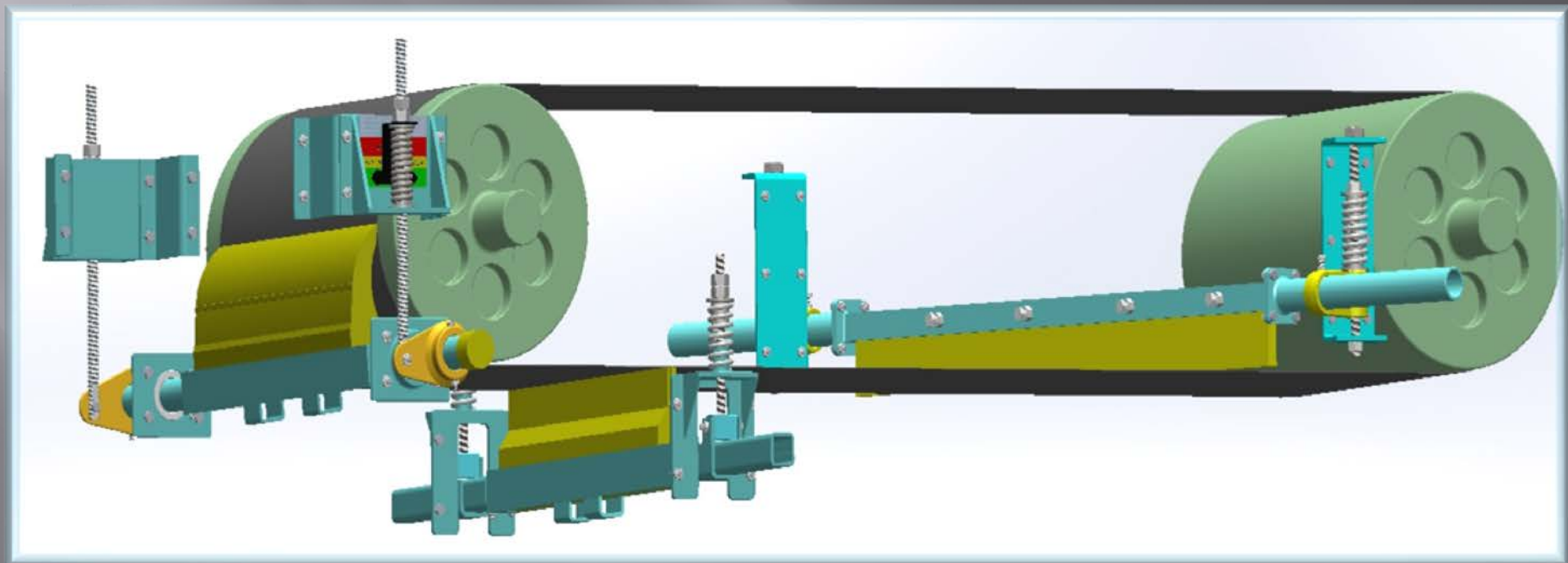




34 ANOS PRODUZINDO
TECNOLOGIA E INOVAÇÕES



SISTEMA CORFAL DE LIMPEZA DE CORREIA TRANSPORTADORA



APRESENTAÇÃO - ENG.º JOÃO BOSCO DE ANGELIS



PORQUE USAR UM SISTEMA DE LIMPEZA DE CORREIA

- ❑ RETIRAR OS RESÍDUOS DO MATERIAL TRANSPORTADO ADERIDOS NA SUPERFÍCIE DA CORREIA, APÓS SEU DESCARREGAMENTO NO CHUTE DE DESCARGA.
- ❑ MANTER A ÁREA DE TRABALHO ISENTA DE SUJEIRAS QUE DESPRENDEM DAS CORREIAS, QUANDO ESTAS NÃO POSSUEM SISTEMAS DE LIMPEZA.
- ❑ EVITAR ACIDENTES, COMO QUEDA DE MATERIAL SOBRE AS PESSOAS, AUTOMÓVEIS E EQUIPAMENTOS.
- ❑ ECONOMIZAR NA MÃO DE OBRA E RECURSOS GASTOS NA LIMPEZA DA ÁREA DE TRABALHO.
- ❑ PRESERVAR O MEIO AMBIENTE, EVITANDO O DESCARTE DESNECESSÁRIO DO MATERIAL FUGITIVO DAS CORREIAS.



ALGUNS RECURSOS EMPREGADOS NA LIMPEZA DE CORREIAS TRANSPORTADORAS

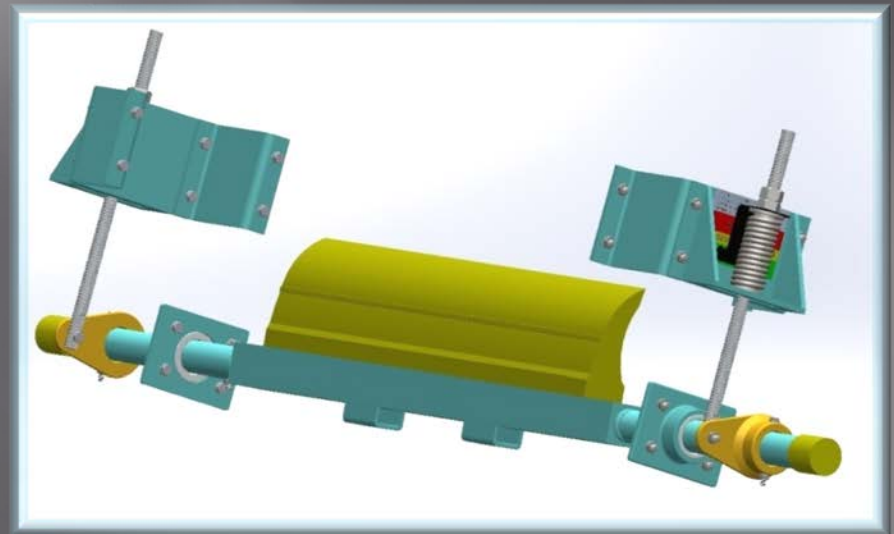
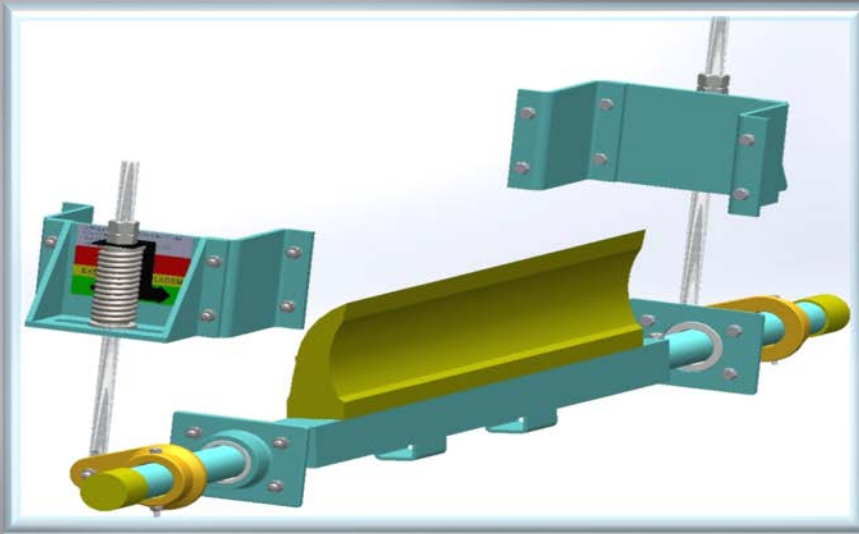
- ▣ TALISCA DE BORRACHA PRESA EM SUPORTES FIXOS.
- ▣ RETALHO DA PRÓPRIA CORREIA, TAMBÉM PRESO EM SUPORTE FIXO.
- ▣ ESCOVAS ROTATIVAS.
- ▣ JATO (SPRAY) DE ÁGUA, QUANDO POSSÍVEL.
- ▣ RASPADORES EM GERAL.



COMPONENTES BÁSICOS DO SISTEMA CORFAL DE LIMPEZA DE CORREIAS

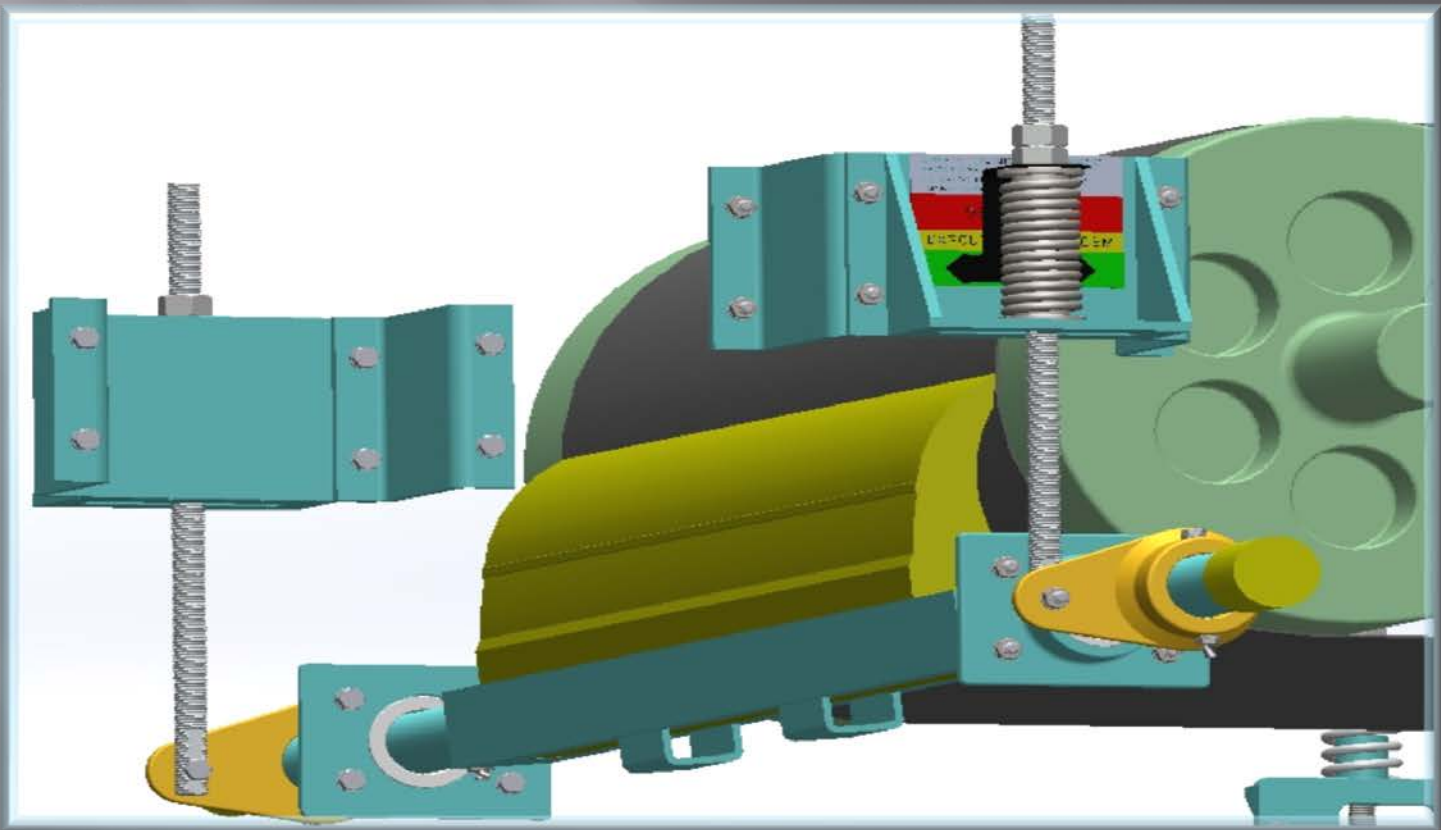
- ▣ RASPADORES PRIMÁRIOS: São montados na parte frontal do tambor de descarga. São responsáveis pela retirada de 80 a 90% do material impregnado na correia.
- ▣ RASPADORES SECUNDÁRIOS (e Terciários quando necessários): São montados na parte inferior da correia, logo após o tambor de descarga.
- ▣ RASPADORES DE RETORNO: São montados no lado interno das correias, próximo ao tambor de carregamento.

RASPADORES PRIMÁRIOS



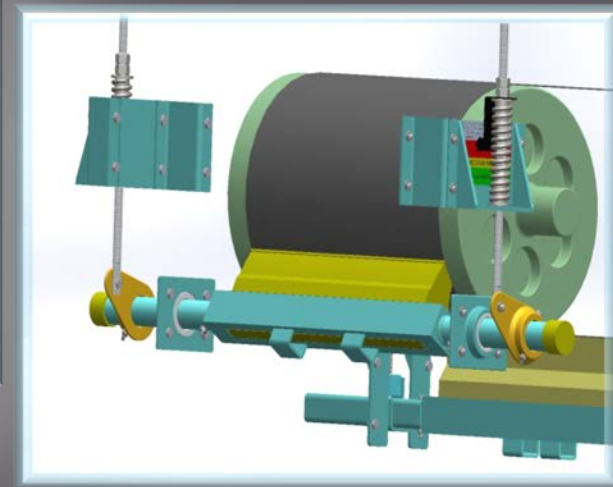
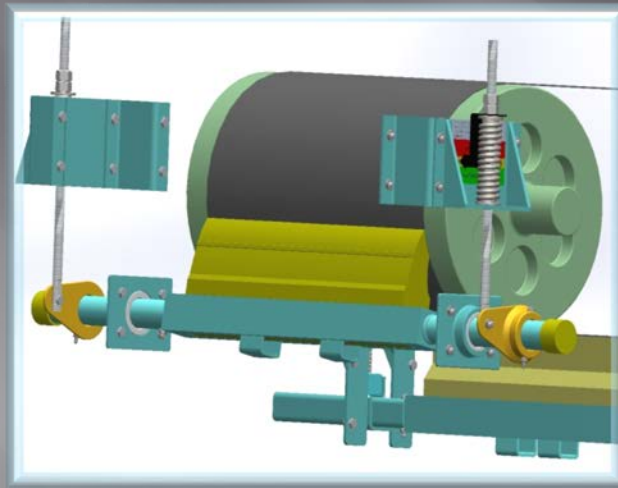
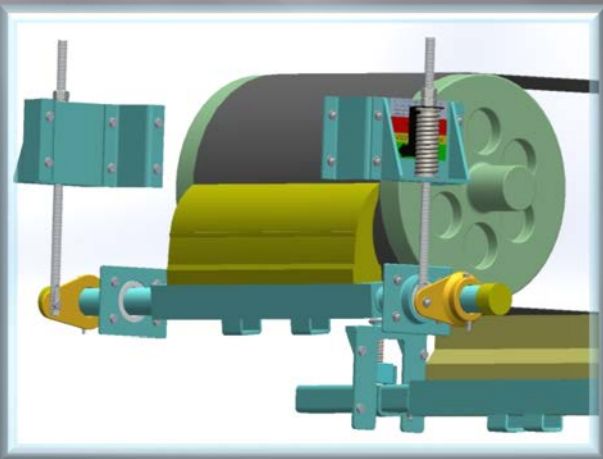
RASPADORES PRIMÁRIOS

- ▣ SÃO MONTADOS SOBRE A CORREIA, NA LINHA MÉDIA DA PARTE FRONTAL DO TAMBOR DE DESCARGA.

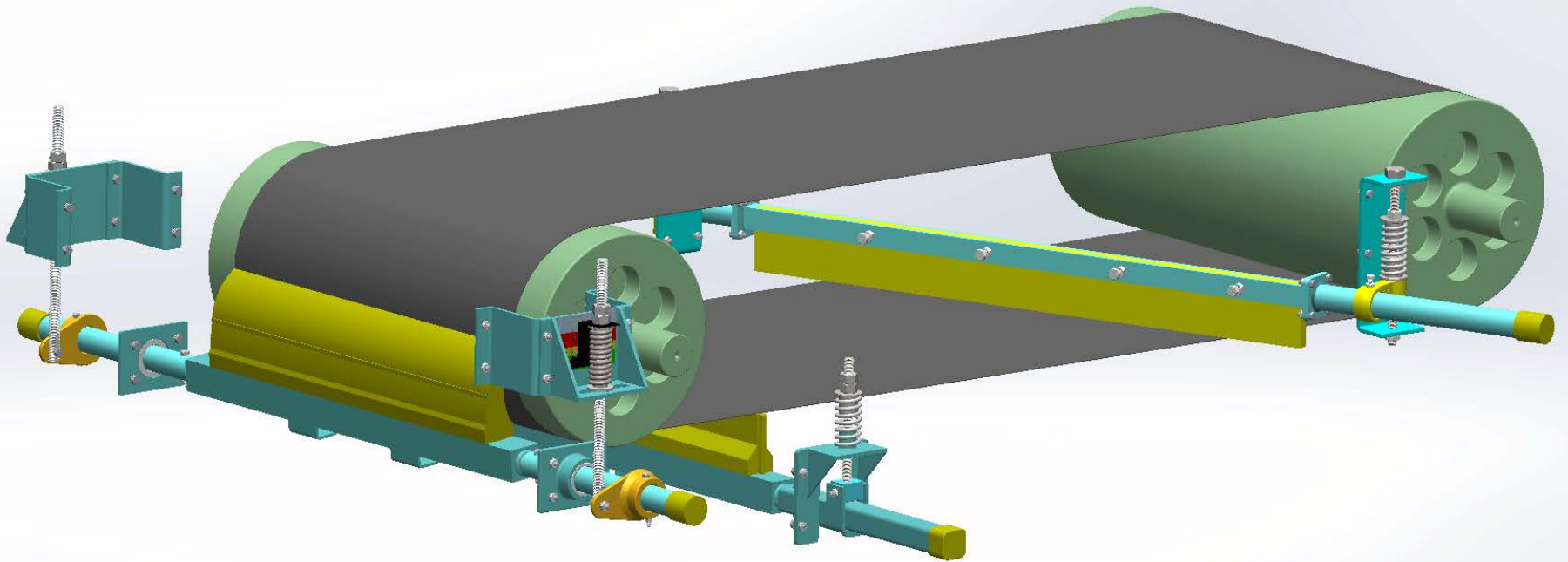


RASPADORES PRIMÁRIOS

- ▣ PRINCÍPIO DE FUNCIONAMENTO: AS MOLAS DE COMPRESSÃO CONFEREM AOS RASPADORES CORFAL A TENSÃO IDEAL DE TRABALHO (RASPAGEM). A MEDIDA QUE A LÂMINA VAI SE DESGASTANDO, A COMPRESSÃO DA MOLA FAZ COM QUE O SUPORTE MÓVEL GIRE, DE MODO QUE A LÂMINA ESTEJA SEMPRE EM CONTATO COM A CORREIA. QUANDO O DESGASTE ATINGE A MARCA NA LÂMINA É HORA DE SUBSTITUÍ-LA.

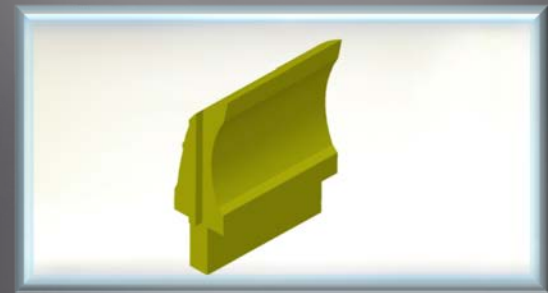
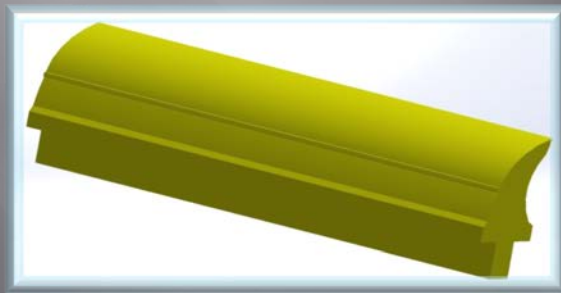
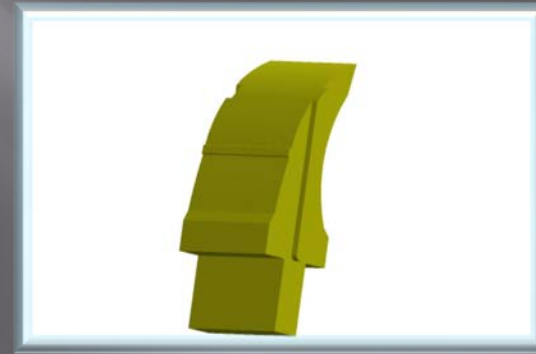
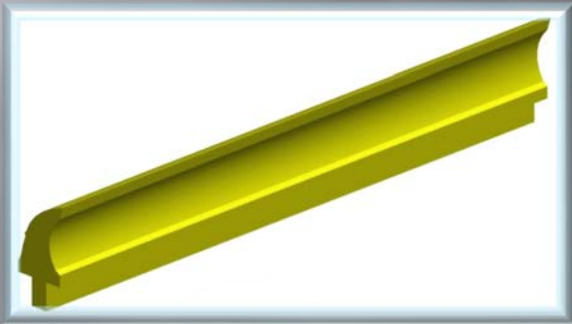


RASPADORES PRIMÁRIOS



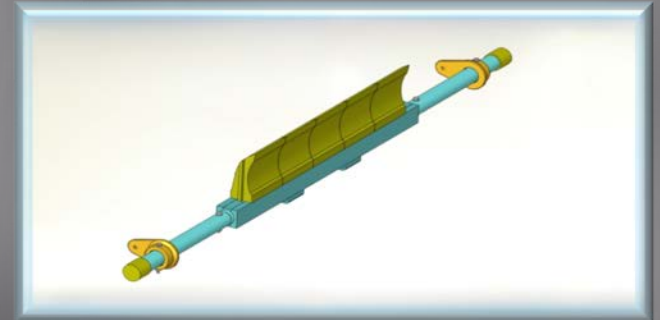
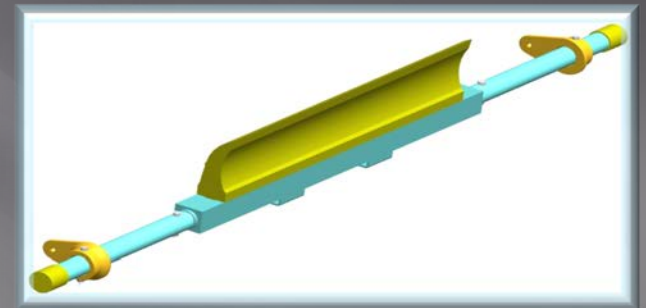
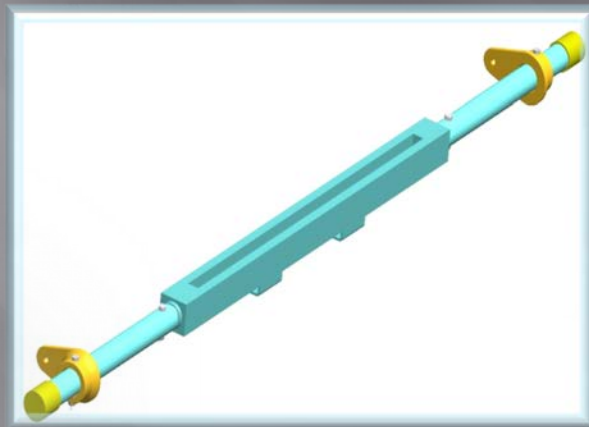
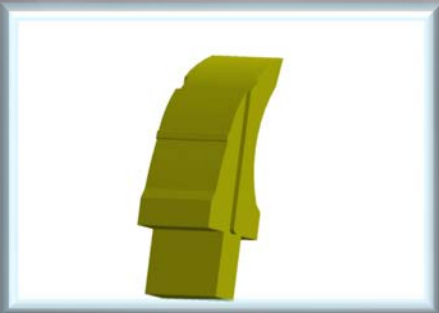
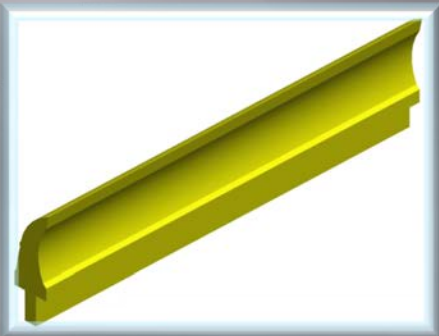
RASPADORES PRIMÁRIOS

- AS LÂMINAS DE RASPAGEM SÃO FABRICADA EM POLIURETANO DE ALTÍSSIMA RESISTÊNCIA A ABRASÃO. É PROJETADA EM FORMA DE CUNHA DE MODO A ATACAR A CORREIA EM UM ÂNGULO ADEQUADO E FAVORÁVEL, PROMOVENDO UM ALTO GRAU DE RETIRADA DO MATERIAL IMPREGNADO NA SUPERFÍCIE. SÃO FORNECIDAS EM MÓDULOS DE 200 MM OU EM COMPRIMENTO ÚNICO DA LARGURA DA CORREIA (IN LINE).

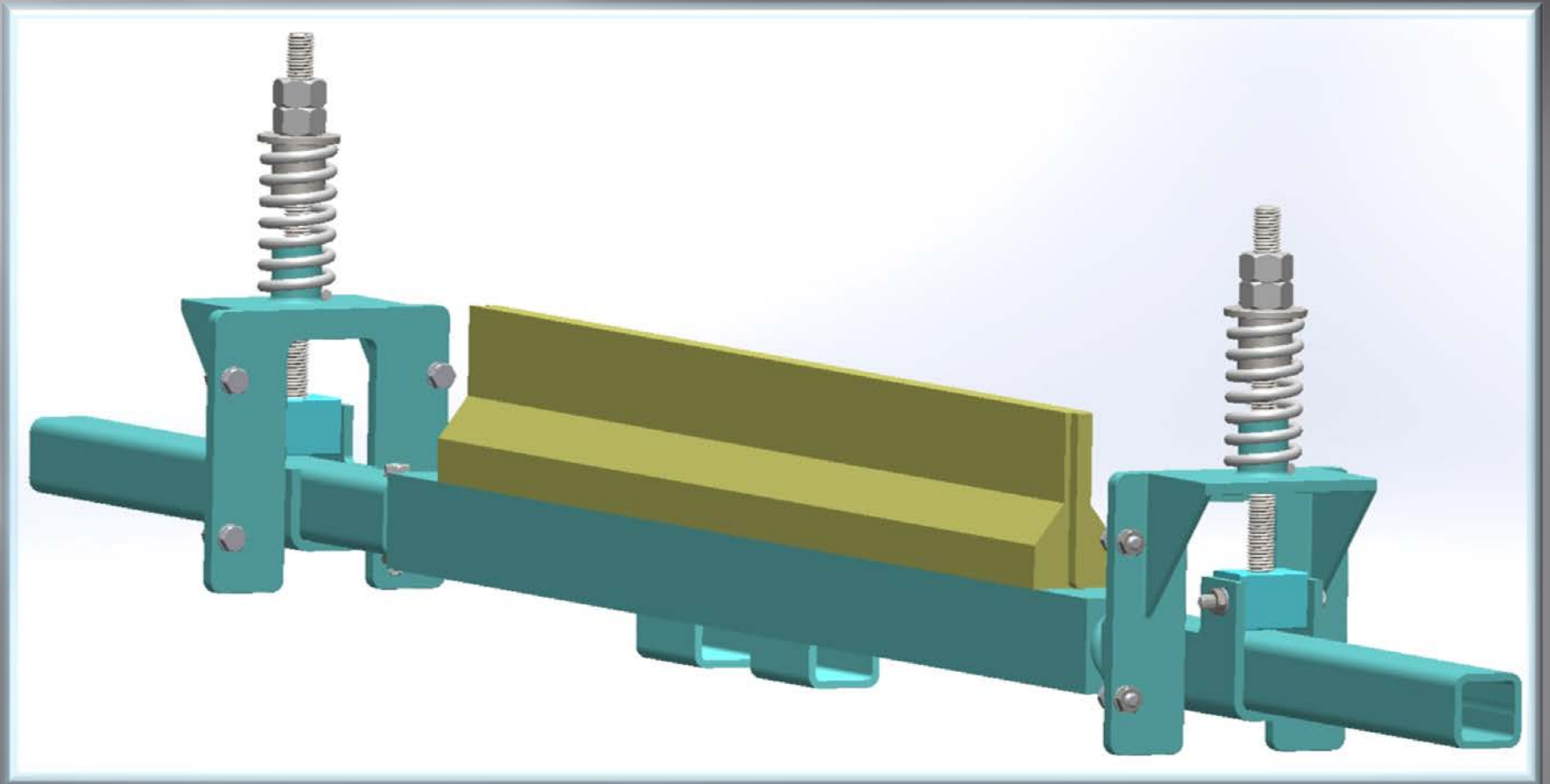


RASPADORES PRIMÁRIOS

- AS LÂMINAS SÃO ALOJADAS NO SUPORTE MÓVEL DO RASPADOR APENAS POR ENCAIXE. ESTE MECANISMO, PATENTEADO, CONFERE AOS RASPADORES CORFAL UM ENORME DIFERENCIAL TÉCNICO QUANTO A FACILIDADE E O TEMPO DE MANUTENÇÃO, QUANDO DA NECESSIDADE DE SUBSTITUIÇÃO DA LÂMINA DESGASTADA. SÃO FABRICADAS DE POLIURETANO DE ALTÍSSIMA RESISTÊNCIA A ABRASÃO.

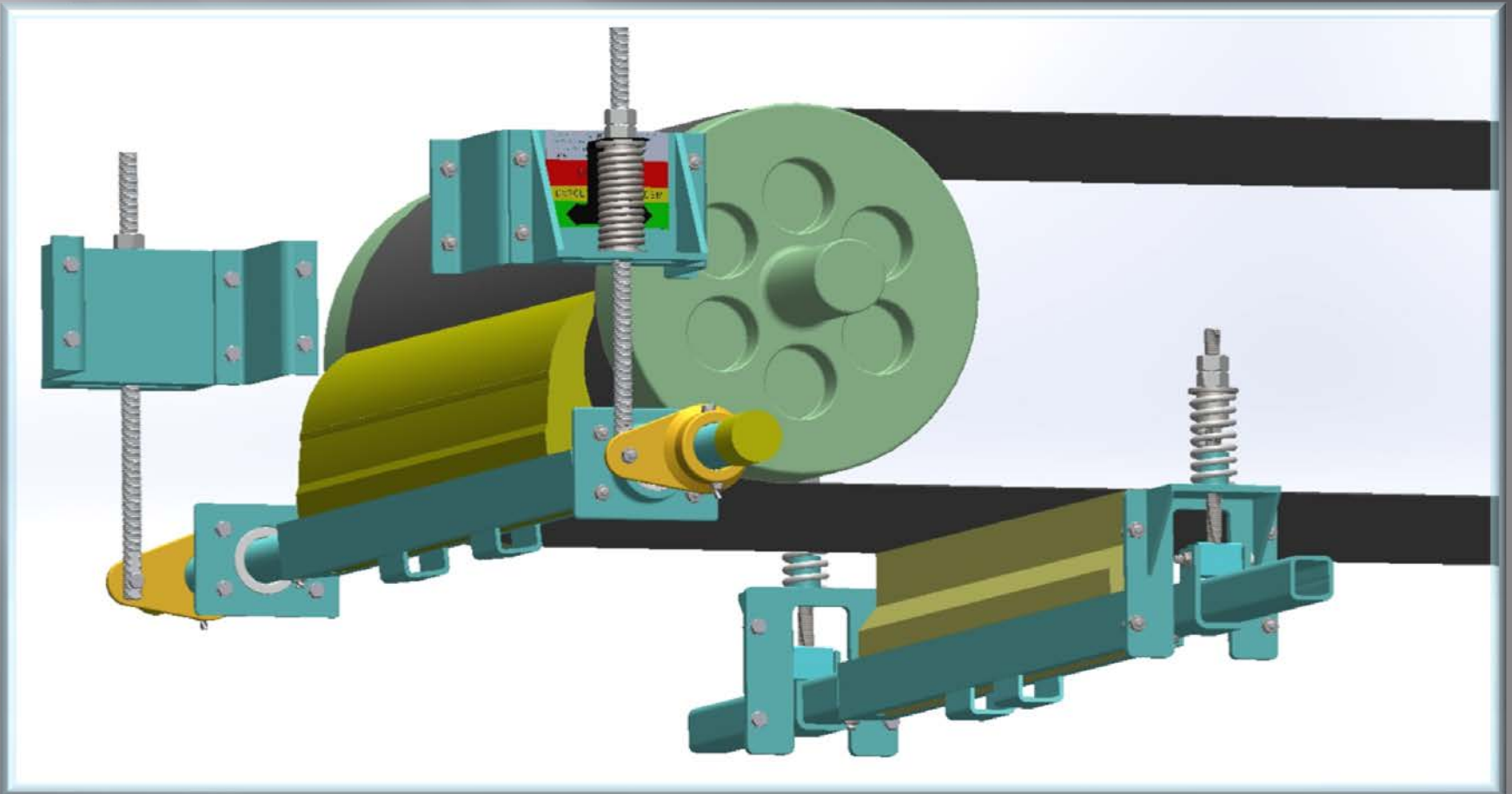


RASPADORES SECUNDÁRIOS



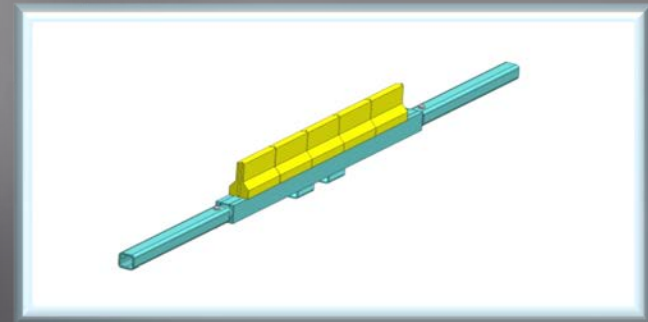
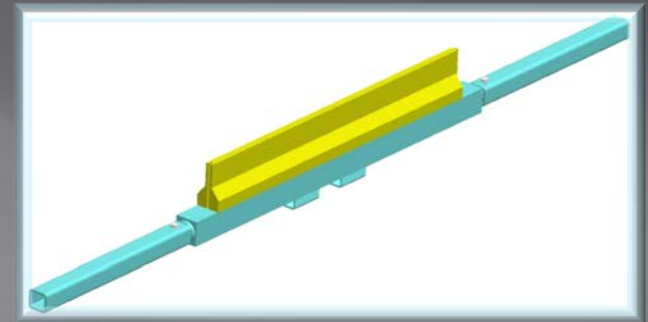
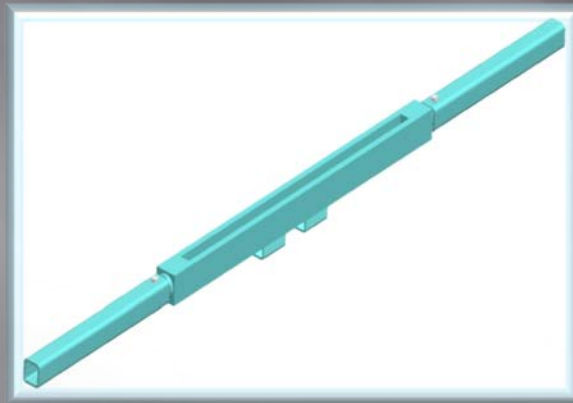
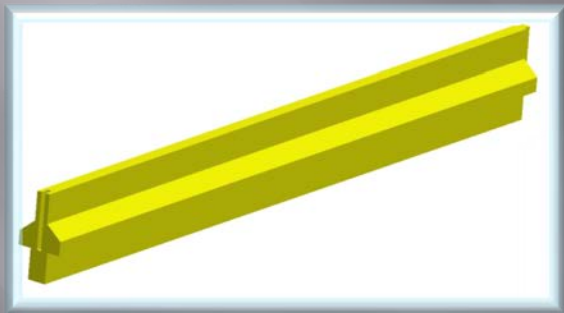
RASPADORES SECUNDÁRIOS

- SÃO MONTADOS NA PARTE INFERIOR DA CORREIA (PARTE RETA), LOGO APÓS O TAMBOR DE DESCARGA.

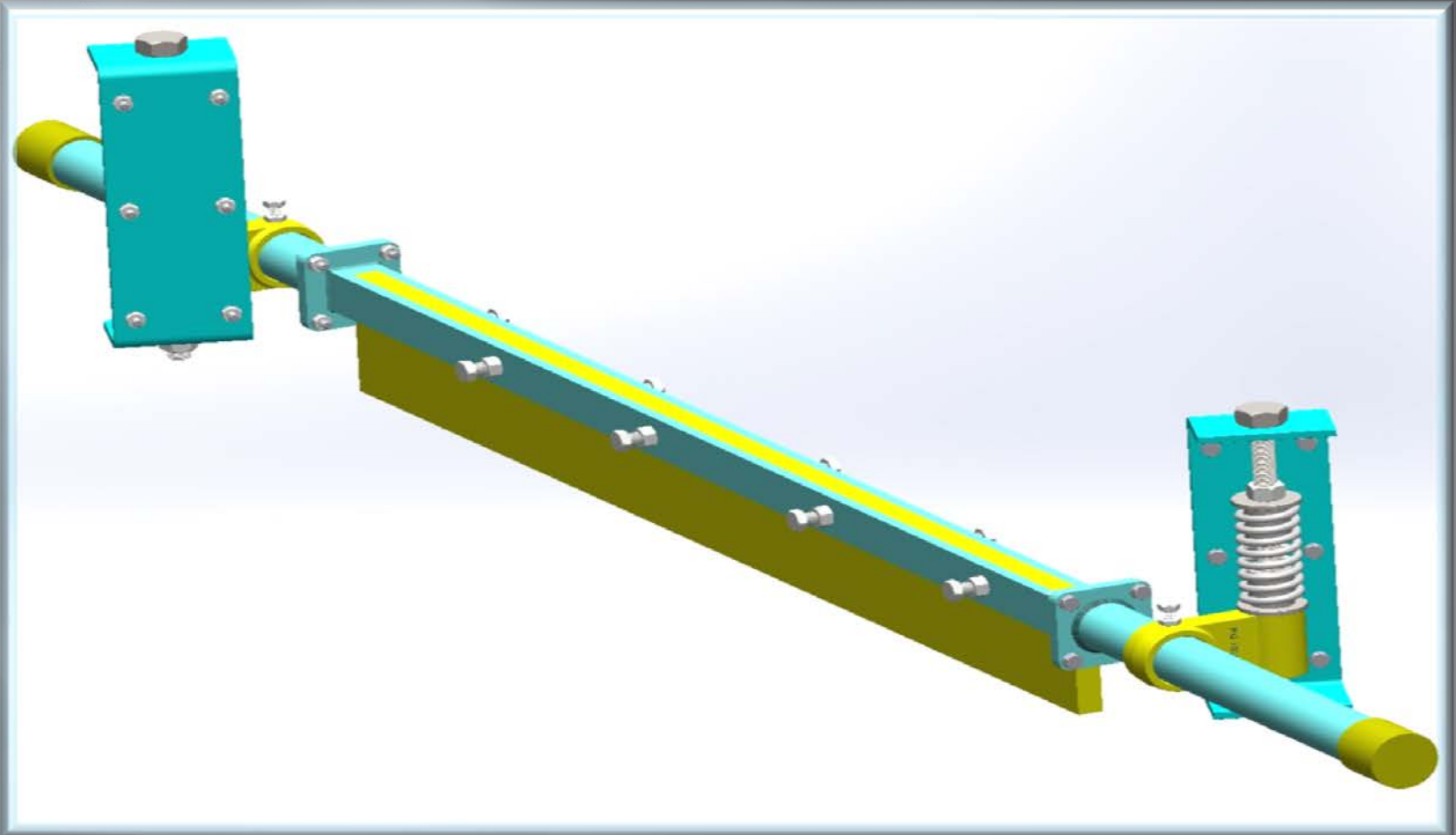


RASPADORES SECUNDÁRIOS

- ▣ COMO NOS RASPADORES PRIMÁRIOS, AS LÂMINAS TAMBÉM SÃO ALOJADAS NO SUPORTE MÓVEL DO RASPADOR APENAS POR ENCAIXE. SÃO FABRICADAS DE POLIURETANO DE ALTÍSSIMA RESISTÊNCIA A ABRASÃO. TAMBÉM SÃO FORNECIDAS EM MÓDULOS DE 200 MM OU EM COMPRIMENTO ÚNICO DA LARGURA DA CORREIA (IN LINE).

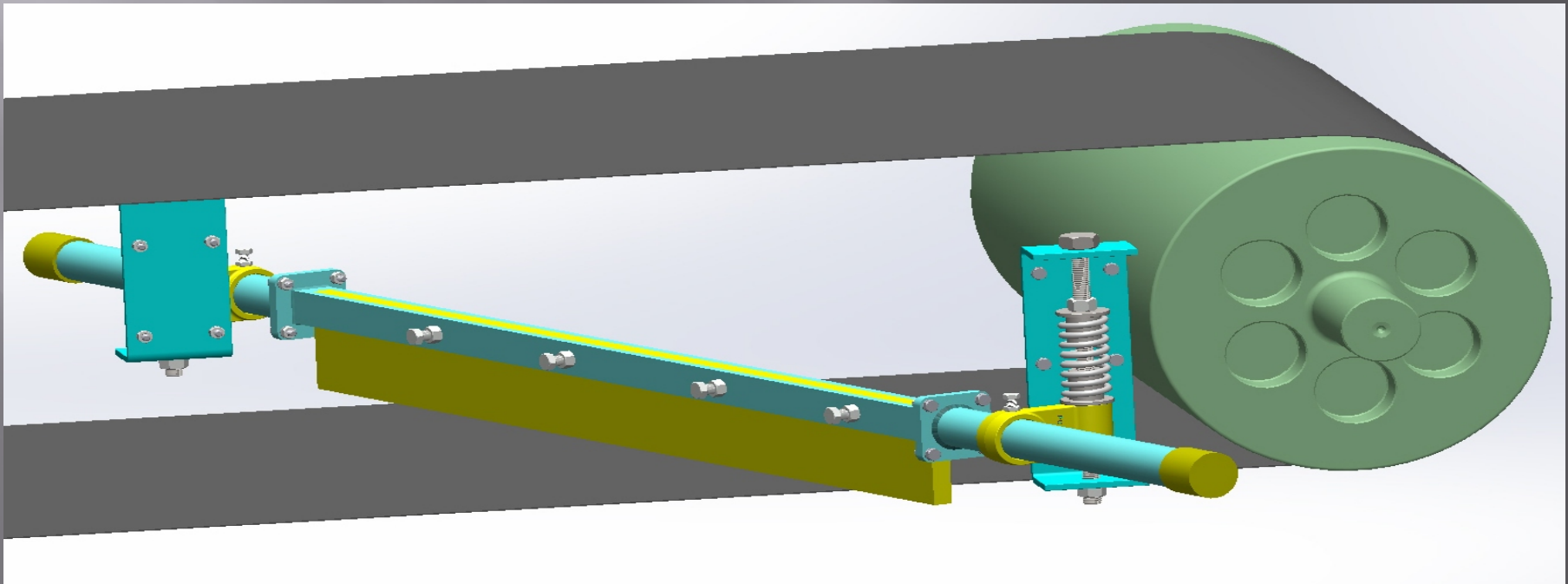


RASPADORES DE RETORNO



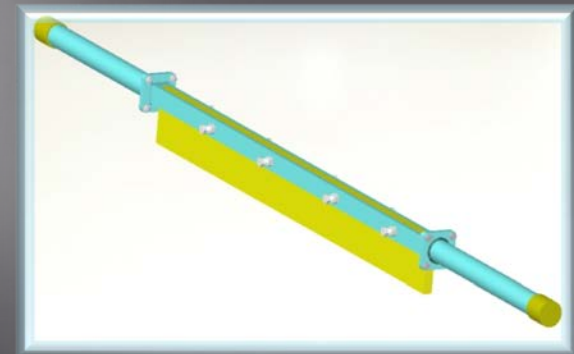
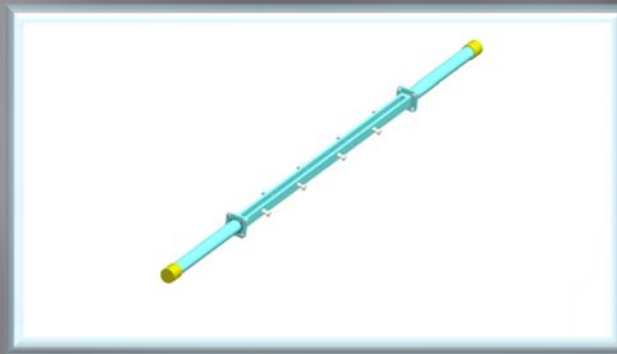
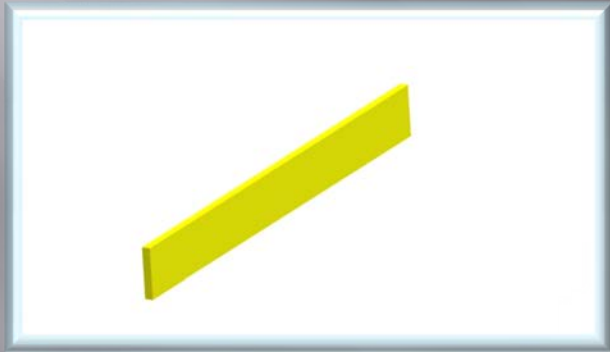
RASPADORES DE RETORNO

- SÃO MONTADOS EM DIAGONAL, NA PARTE INTERNA DA CORREIA , ANTES DO TAMBOR DE ACIONAMENTO. ELE PROMOVE A LIMPEZA DE MATERIAIS INDESEJÁVEIS QUE CAEM DENTRO DA CORREIA, NÃO PERMITINDO QUE PASSEM ENTRE A CORREIA E O TAMBOR. ISTO ELIMINA A IMPREGNAÇÃO DESTES MATERIAIS NA SUPERFÍCIE DO TAMBOR, EVITANDO DESLIZAMENTOS DA CORREIA E DESGASTES PREMATUROS.



RASPADORES DE RETORNO

- AS LÂMINAS DOS RASPADORES DE RETORNO SÃO PLANAS, FABRICADAS TAMBÉM EM POLIURETANO DE ALTÍSSIMA RESISTÊNCIA A ABRASÃO, E PRODUZIDAS NO TAMANHO EXATO DE CADA LARGURA DE CORREIA. SÃO FIXAS NO SUPORTE.





VENDAS@CORFAL.COM.BR

JOÃO BOSCO DE ANGELIS

016 - 81593870